

Le LEAN: Un outil d'optimisation pour les laboratoires

Sakura Finetek



First we understand.
Then we innovate.



Le "LEAN": un outil d'optimisation pour les laboratoires



Objectifs des laboratoires



Faire face à l'augmentation d'activité

Problématiques

Contraintes
budgétaires

Exigences Qualité liées à
l'accréditation

Résoudre les problèmes de sous effectif (congs,
maladie)

Contourner les difficultés de recrutement (départs en
retraite)

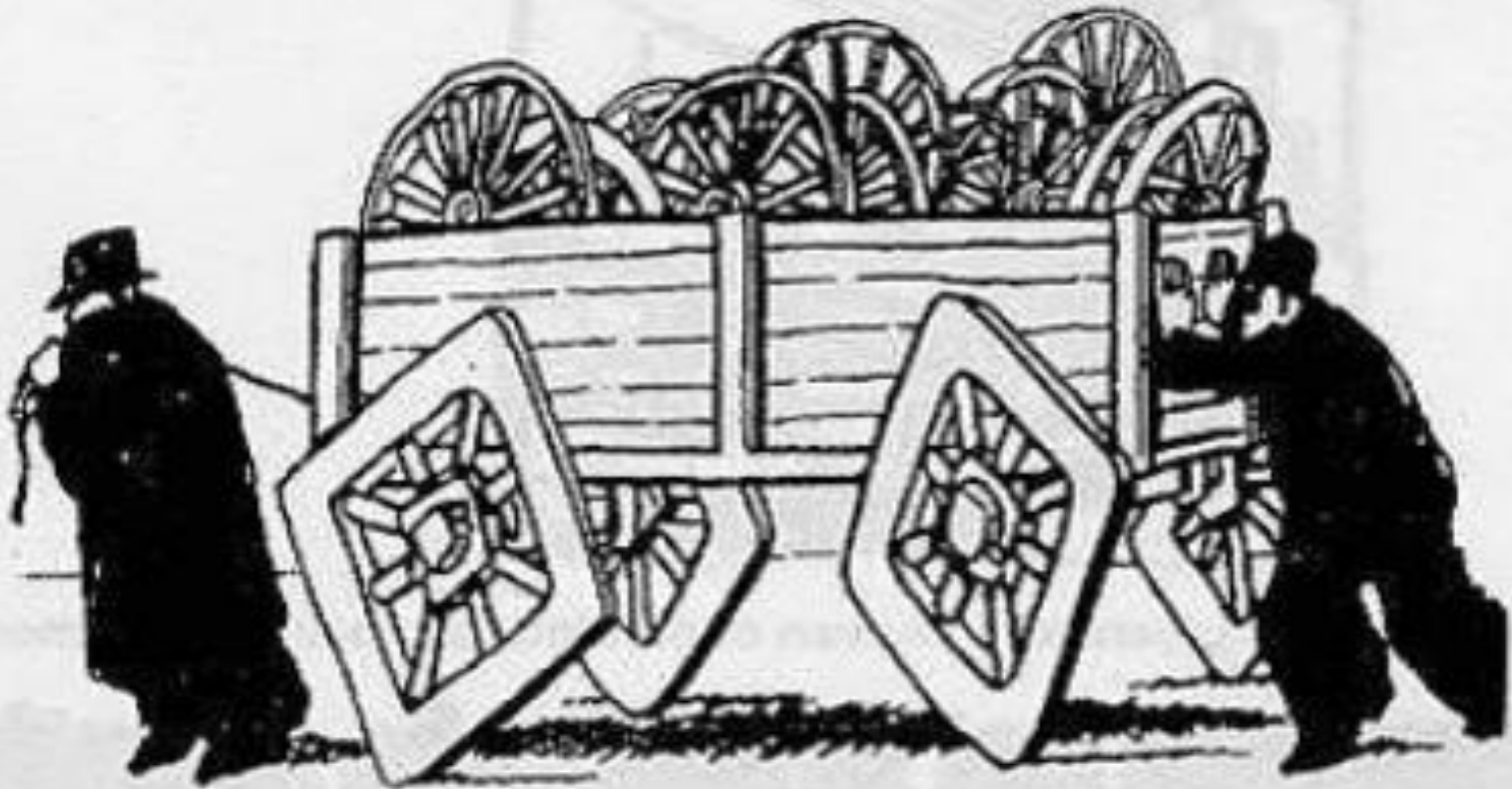
**Nécessité d'adaptation et de réfléchir à de
nouvelles solutions**

First we understand.
Then we innovate.



Elimination du gaspillage

Traditional approach is obsolete



“We don't have time to change the wheels:
Push harder Harry !!”

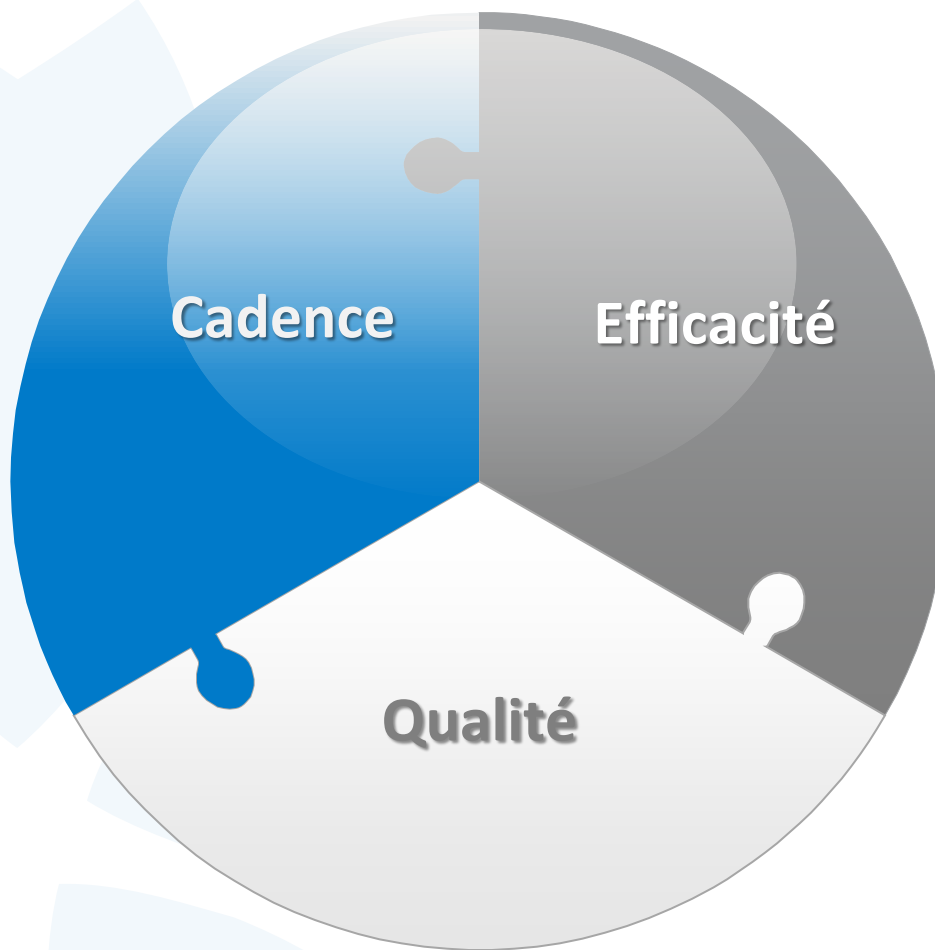
L'origine du LEAN

- Nom donné au système de production chez TOYOTA au **Japon**
- Créé par Sakichi TOYODA **en 1972**
- Ethymologie anglo-saxone de « **mince** ».



First we understand.
Then we innovate.

Qu'est ce que le LEAN?



First we understand.
Then we innovate.

Ce que le Lean n'est pas...

- **Une méthode de réduction du personnel**
- **Une méthode visant à faire travailler plus rapidement ou plus durement les employés**
- **Une méthode visant à bouleverser les organisations existantes**

A quoi sert le Lean?

- **Eliminer le gaspillage au maximum afin de réduire les temps d'attente**
- **Viser l'amélioration continue**
- **Standardiser les processus**
- **Créer un flux de travail efficace visant à augmenter la productivité**
- **Augmenter la satisfaction de travail**



First we understand.
Then we innovate.

Quelques définitions

- Le **One Piece Flow** fait référence au mode de production dans lequel chaque pièce fabriquée est transférée immédiatement au poste suivant d'une cellule de fabrication une fois qu'elle est terminée.
- A l'opposé, dans le système production par **Batch**, l'opérateur ne transfère sa production au poste suivant qu'une fois qu'il a terminé toutes ses pièces.

Les 8 gaspillages du LEAN

- 1- Surproduction** (faire plus que demandé)
- 2- Rebuts** (réaliser quelque chose qui ne correspond pas à l'attente)
- 3- Stocks inutiles**
- 4- Déplacements inutiles** (prélèvements)
- 5-Traitements inutiles** (quelque chose qui n'apporte rien au résultat final)
- 6- Mouvements inutiles** (personnes)
- 7- Attentes** (temps d'attente)
- 8- Talents**

ADAPTATION DU LEAN AUX SERVICES DE SANTE



- Laboratoire

- Pharmacie

- Services pré-opératoires

- Stérilisation

- Banque de sang

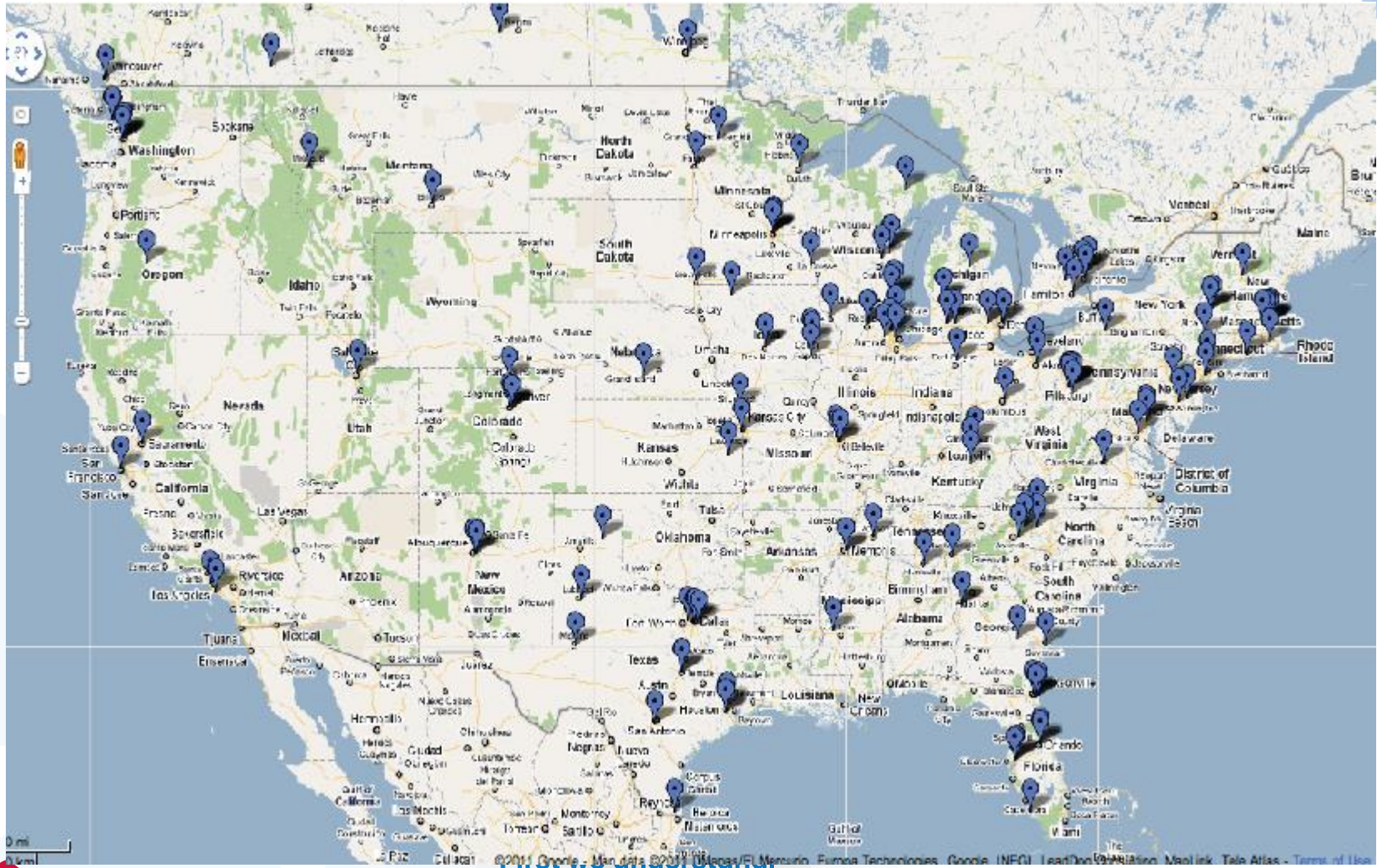
- Urgences

- Imagerie médicale

- Horeca

- Service patients

Développement du LEAN aux USA



Then we innovate.



Développement du Lean en Europe



First we understand.

Then we innovate.





Exemple d'action "LEAN" dans un laboratoire d'anapath



Organisation de travail efficace: TRIER, RANGER, NETTOYER



Management Visuel – exemple 5S

Poste de mise en cassettes des biopsies



Avant LEAN



Après LEAN

Organisation de travail efficace: TRIER, RANGER, NETTOYER



Management Visuel – exemples 5S *Différents postes en histopathologie*

Salle de prélèvements



Secrétariat



Laboratoire



Organisation de la gestion des stocks



Avant LEAN



Après LEAN:

- Libération de > 9000 € du stock
- Besoin moins d'espace
- Moins de temps perdu à rechercher des articles
- Plus de suggestion du stock



Différents types de gaspillage

Reprise/Réparation

Les biopsies pas tous au même niveau dans la cassette



Attente



Inventaire



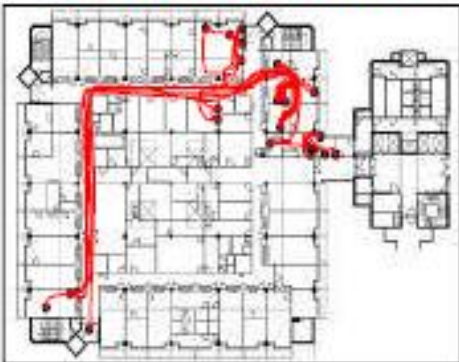
Déplacements

Technicien a parcouru 192m en 20'



Transport

Distance grande biopsie: 498m



Surtraitement



Surproduction



Talent

Ne pas utiliser les bonnes idées d'amélioration de tout le monde





Les outils LEAN



Le diagramme Spaghetti

Le diagramme spaghetti sert à :

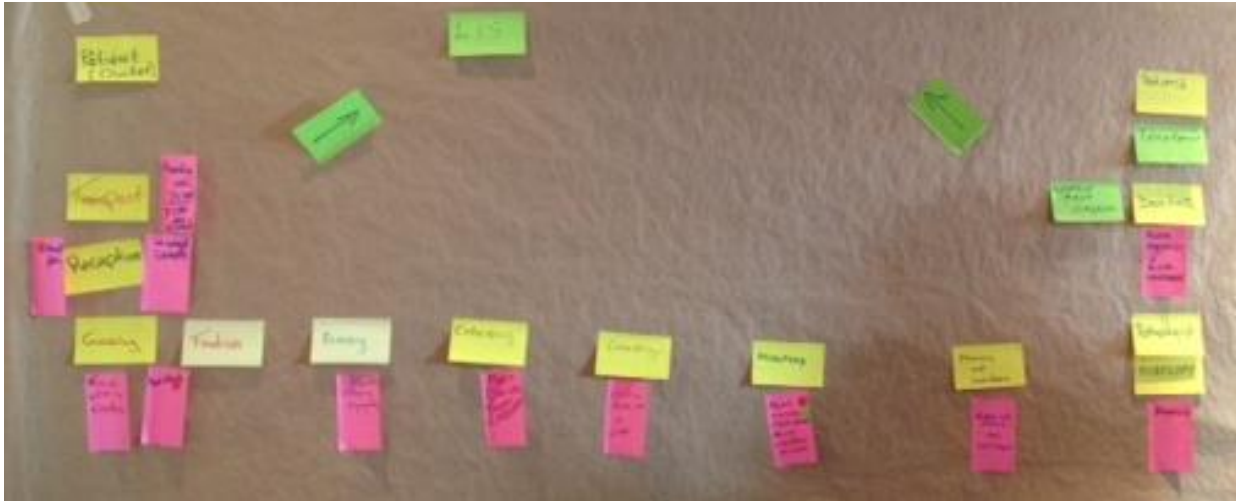
- Donner une **vision claire du flux** physique des pièces ou des individus.

- Identifier les **flux redondants, les croisements récurrents et à mesurer le trajet parcouru** par chaque produit ou personne.

- Aide à la **réorganisation géographique** des machines ou des services pour limiter les temps de déplacements et leur non valeur ajoutée.



Value Stream Mapping

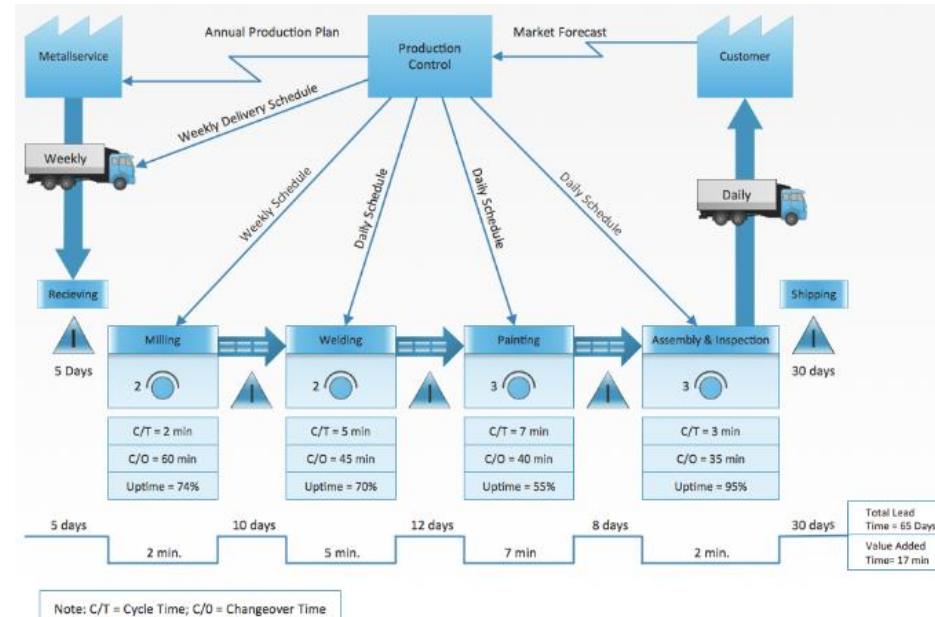


Etape initiale d'une transformation Lean.

- Cartographier la situation actuelle
- Identifier les gaspillages à éliminer dans la chaîne de valeur.

L'intérêt de cette démarche est double :

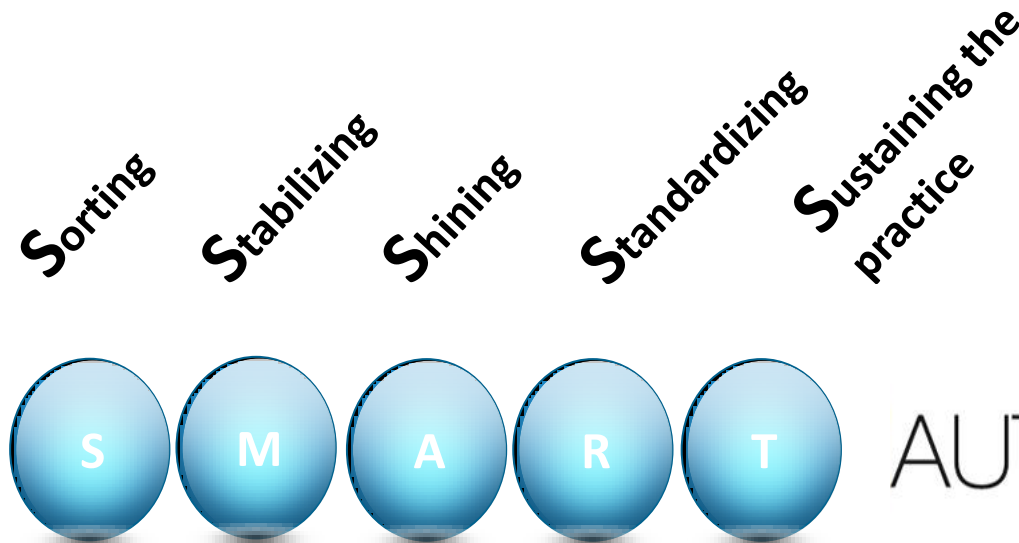
- Faire partager une vision, un objectif
- Trouver où appliquer les techniques Lean



Le Management LEAN: la théorie des 5S

La méthode des **5 « S »** (en anglais *the 5 S's*) est une technique de management japonaise visant à l'amélioration continue des tâches effectuées dans une organisation.

Traduction: débarrasser, ranger, nettoyer, ordonner, être rigoureux



AUTOMATION
powered by sakura

Comment y arriver?



SMART AUTOMATION
powered by sakura



Le jeu LEAN (env 15 min)



MERCI



SMART AUTOMATION
powered by sakura