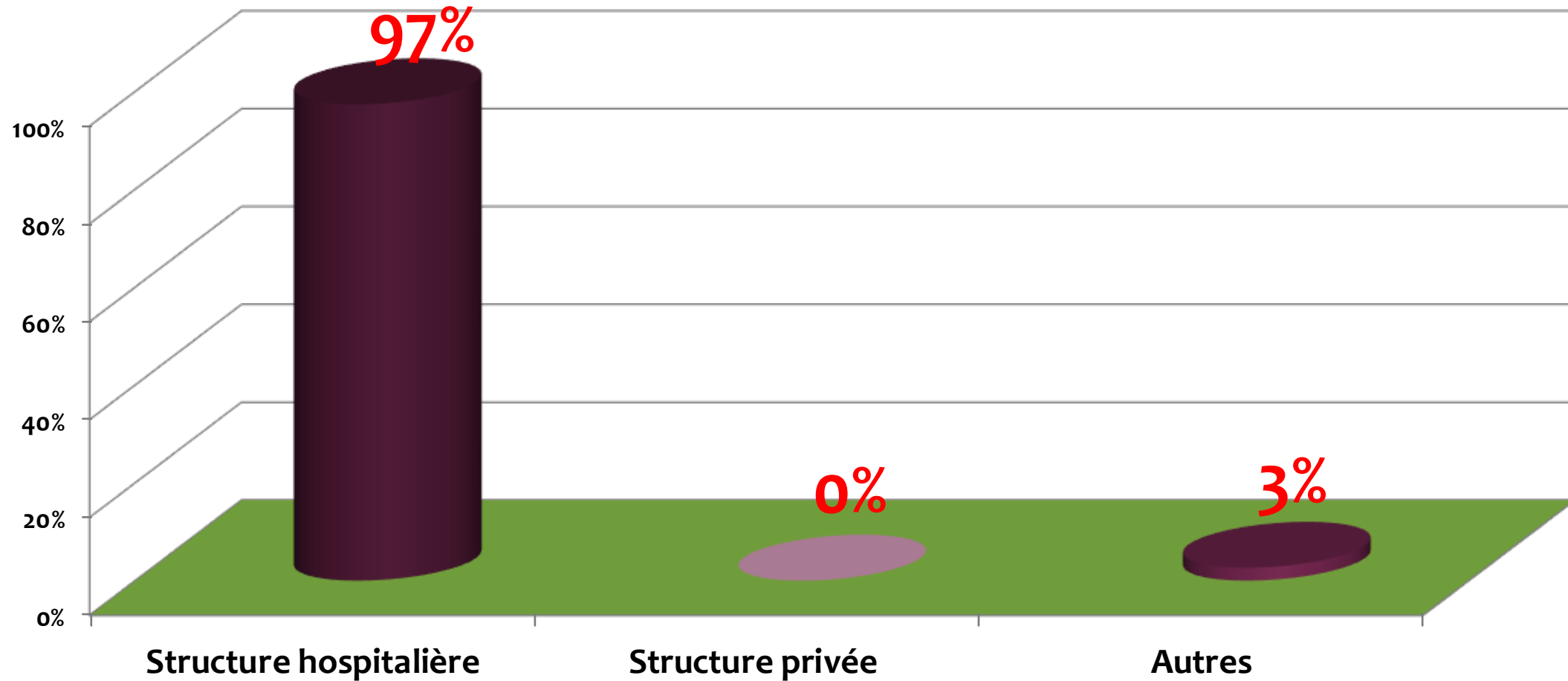

**Les techniciens de laboratoire médical (TLM): des
professionnels de santé aux multiples exercices**

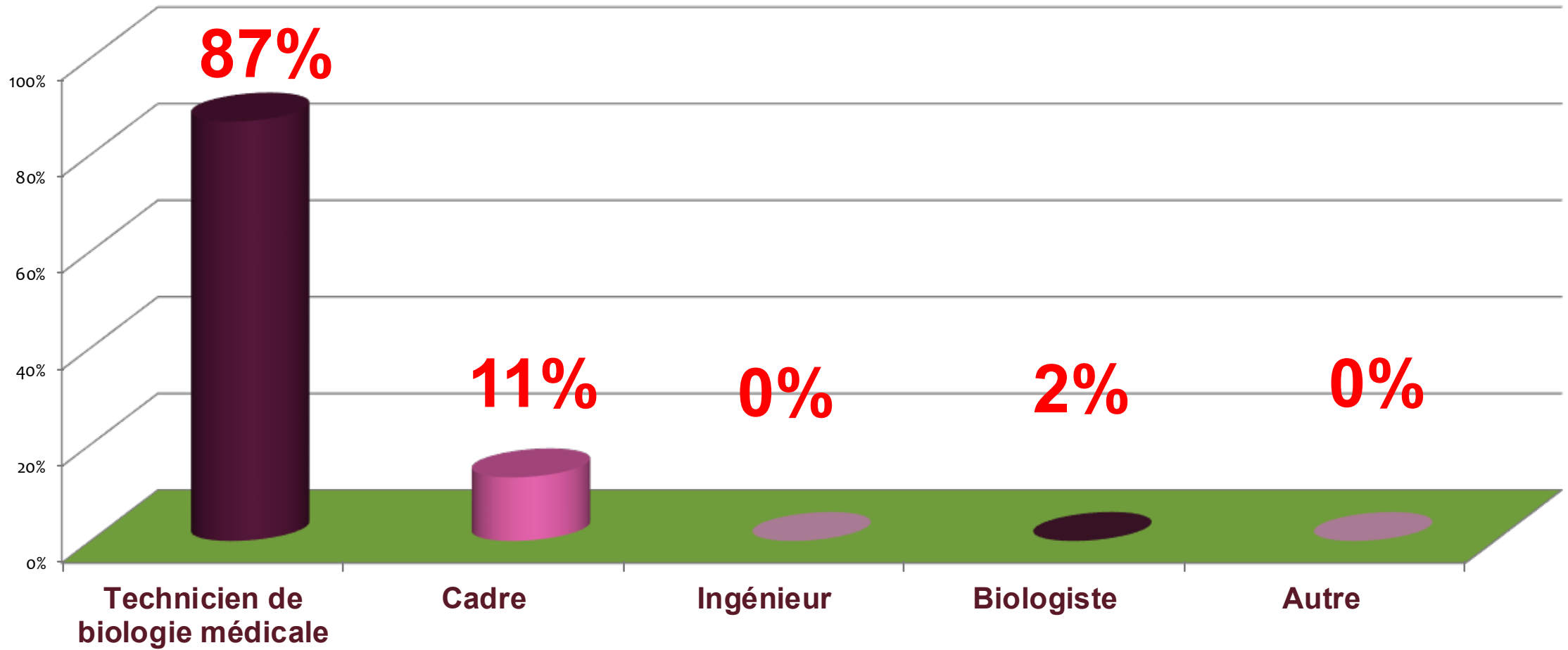
Bilan de la 20^e Journée Professionnelle de l'AFTLM

PROFILS - MOTIVATIONS – ATTENTES

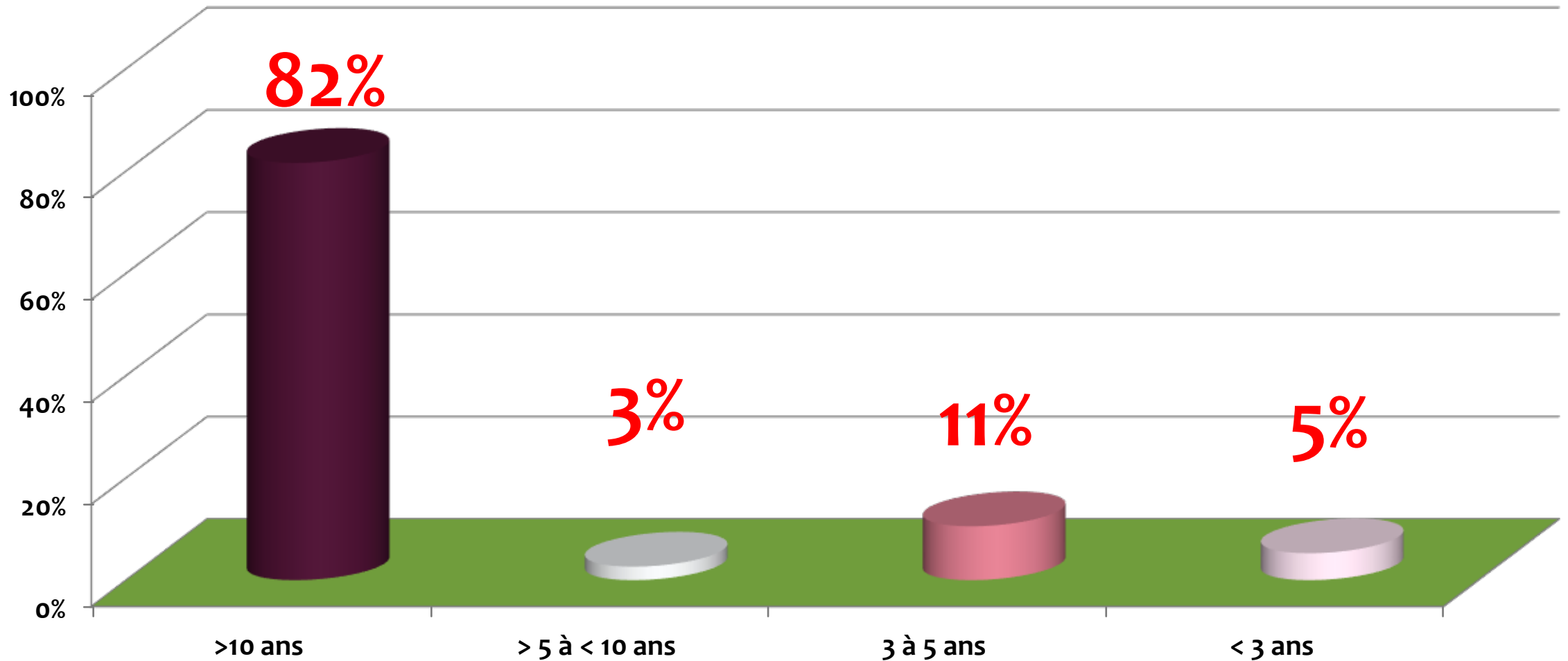
STRUCTURE D'EXERCICE DE LA PROFESSION?



MÉTIER?

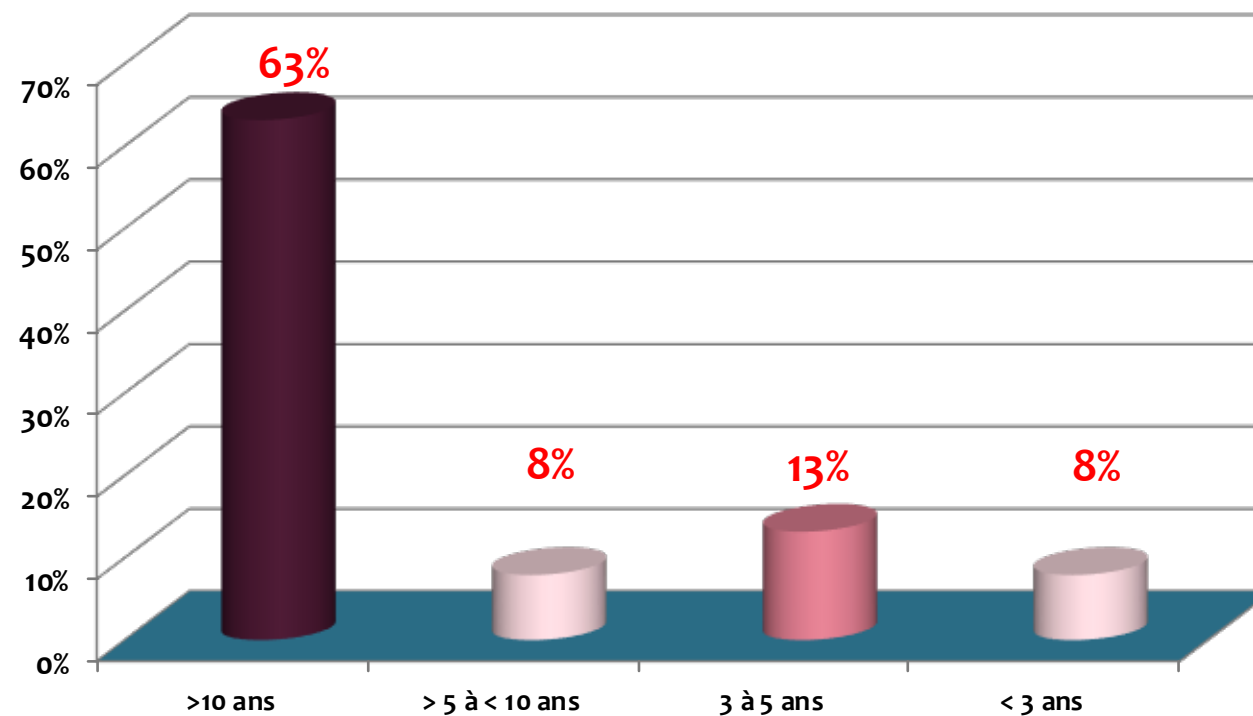


DEPUIS COMBIEN DE TEMPS ÊTES-VOUS DIPLÔMÉ(E)?

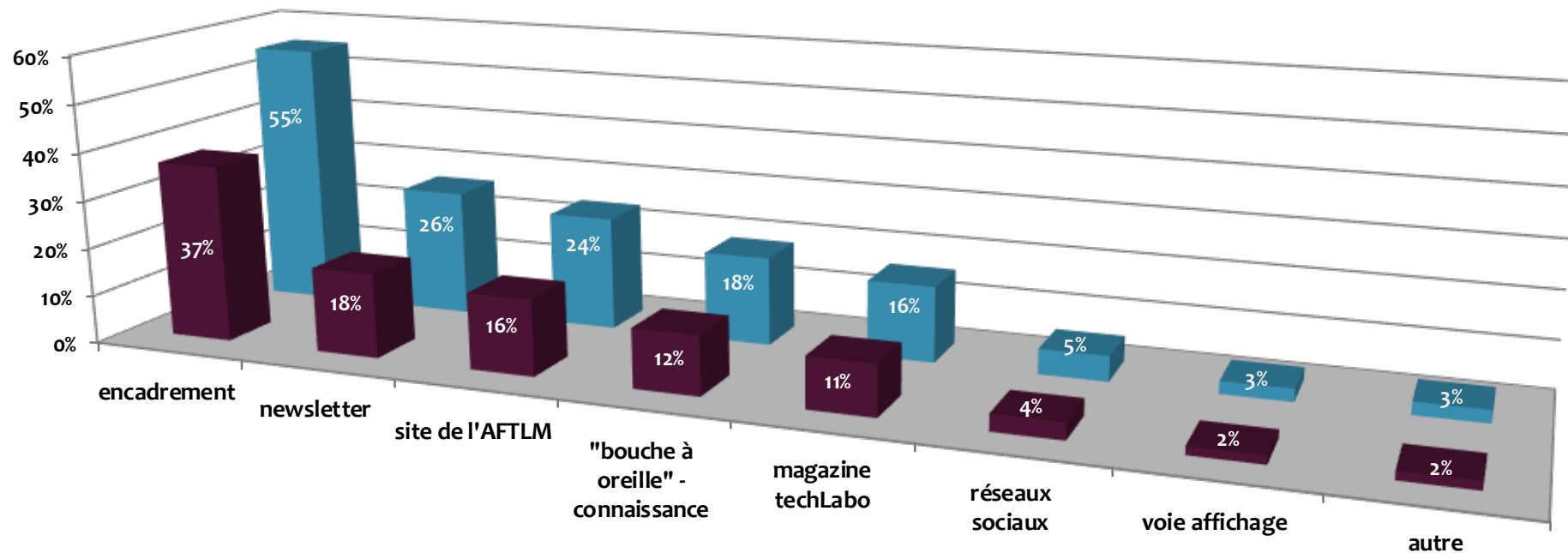


POUVEZ-VOUS PRÉCISER DANS QUELLE DISCIPLINE VOUS EXERCEZ ACTUELLEMENT? DEPUIS COMBIEN DE TEMPS EXERCEZ-VOUS DANS CETTE DISCIPLINE?

assistante du coordinateur régional en hémovigilance et sécurité transfusionnelle
bactériologie
bactériologie qualité
biochimie +++
biochimie immunologie -génétique somatique et constitutionnelle
biologie moléculaire - hématologie
cadre supérieur du pôle biologie anapat - responsable qualité
cytogénétique constitutionnelle
FFCS
génétique somatique des cancers
hématologie
hématologie - cytométrie
hématologie - hémostase
hormonologie
immunologie +++
immunologie - histocompatibilité
laboratoire polyvalent ++++
microbiologie
plateforme biochimie hématologie
préanalytique - qualité
service de remplacement
virologie +++

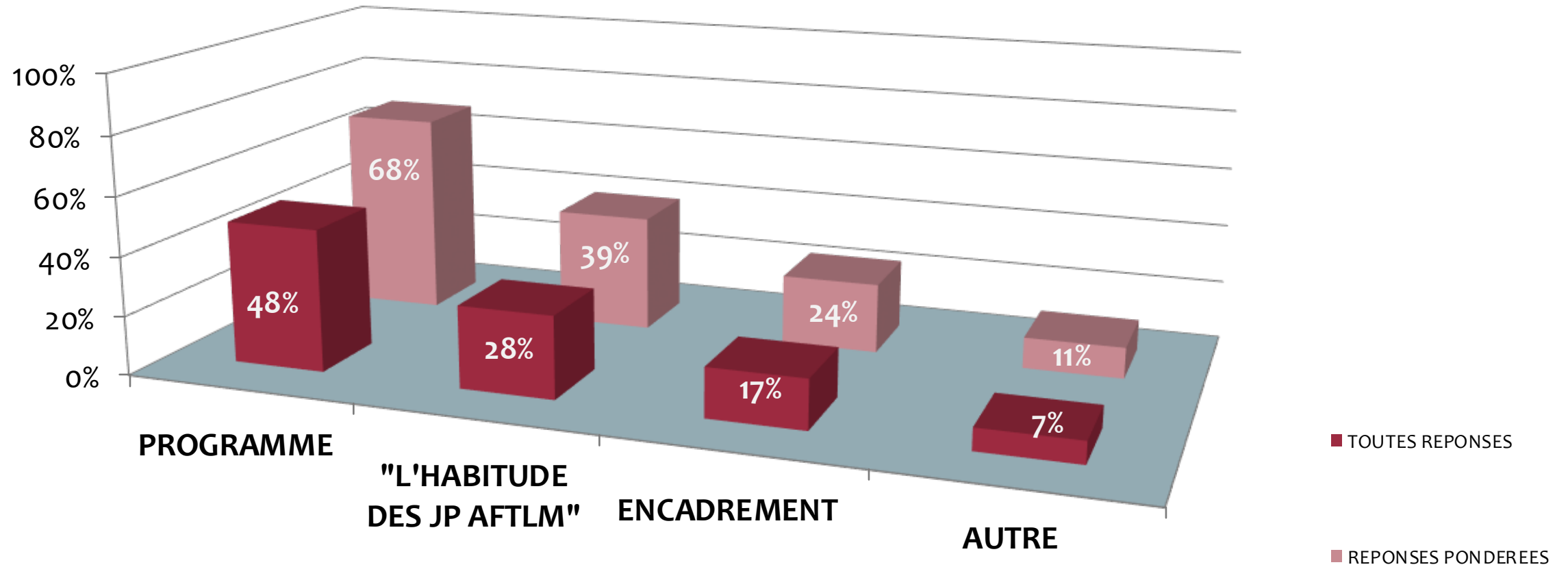


COMMENT AVEZ-VOUS ÉTÉ INFORMÉ(E) DE LA TENUE DE LA JOURNÉE PROFESSIONNELLE ?

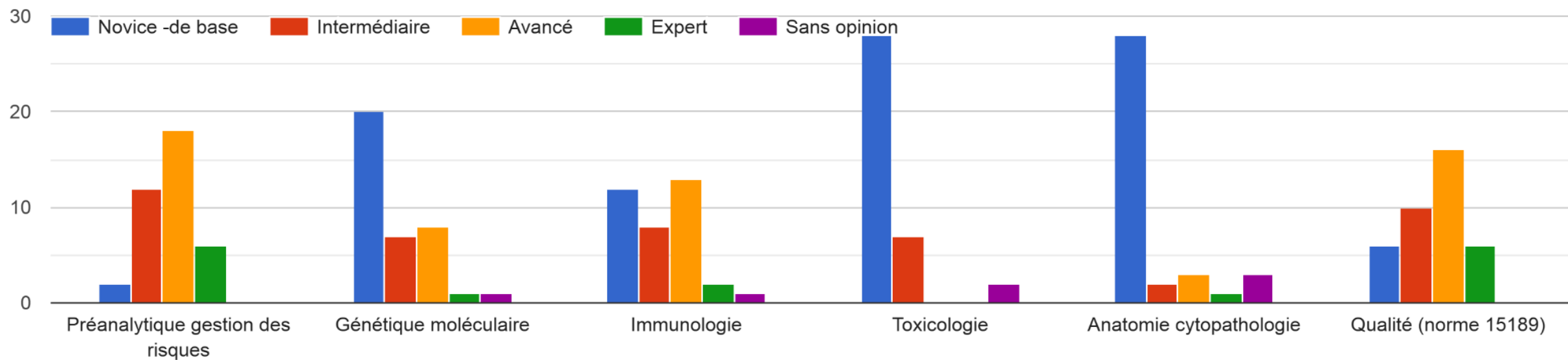


■ TOUTES REPONSES
■ REPONSES PONDEREES

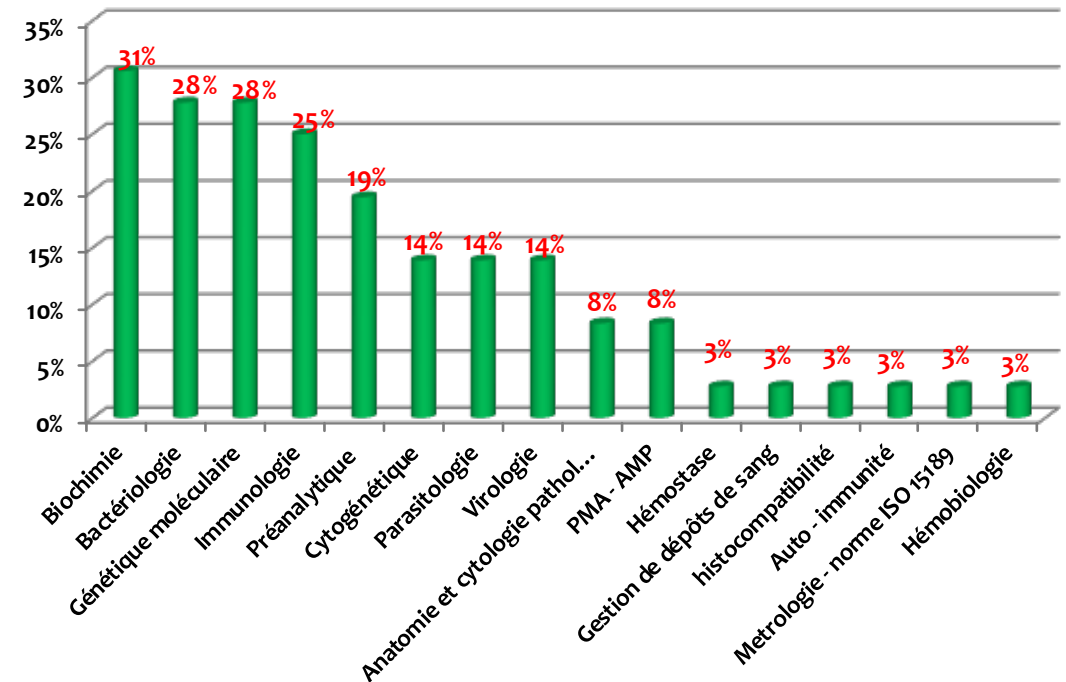
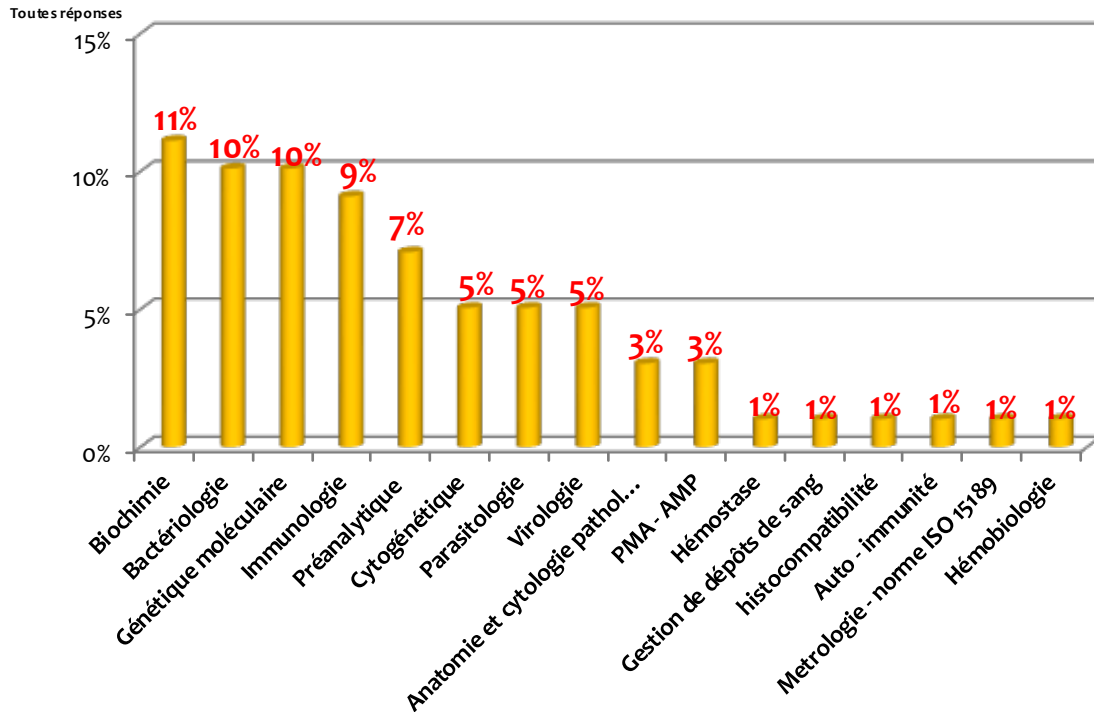
QU'EST CE QUI VOUS A INCITÉ À DEMANDER À SUIVRE CETTE JP?



QUEL EST VOTRE NIVEAU DE CONNAISSANCES EN...?:



AVEZ-VOUS DÉJÀ SUIVI DES FORMATIONS DE BIOLOGIE MÉDICALE EN... ?



(autres)

- ✓ métrologie
- ✓ DU et master 2
- ✓ qualité – norme 15189
- ✓ cadre de santé
- ✓ CREX identitovigilance
- ✓ risques chimiques et biologiques

QUELLES SONT VOS PRINCIPALES MOTIVATIONS POUR PARTICIPER À CETTE JOURNÉE PROFESSIONNELLE?

Découvrir les innovations et nouveautés de la biologie médicale	87%
Découvrir d'autres activités de la biologie médicale différentes de celle où j'exerce	84%
Rencontrer, échanger avec des professionnels d'autres domaines de la biologie médicale que le mien	76%
Rencontrer, échanger avec des professionnels du même domaine de la biologie médicale que le mien	55%
Découvrir quels peuvent être les apports de la biologie médicale dans le diagnostic et/ou les thérapies	50%
Améliorer mes compétences professionnelles	37%
Acquérir de nouvelles compétences	29%
Soutenir des collègues intervenants	5%
Autres	3%

QUELLES SONT VOS ATTENTES SUR LES CONTENUS DE CETTE JOURNÉE?

Amélioration des compétences, découvertes et échanges.

Apprendre de nouvelles choses

Apprendre et être au courant des nouvelles pratiques dans les différentes disciplines de biologie médicale.

Découverte de ce qui se fait dans les autres laboratoires (mise en oeuvre, routine ..)

Échange et amélioration des compétences , d organisation

Échanger,

Evaluer mon niveau de compétences avec la génétique d'aujourd'hui, et si besoin pouvoir demander des formations futures et/ou changer de domaine/hôpital

Information

information et amélioration des connaissances en immunologie

information sur l'actualité de mon métier

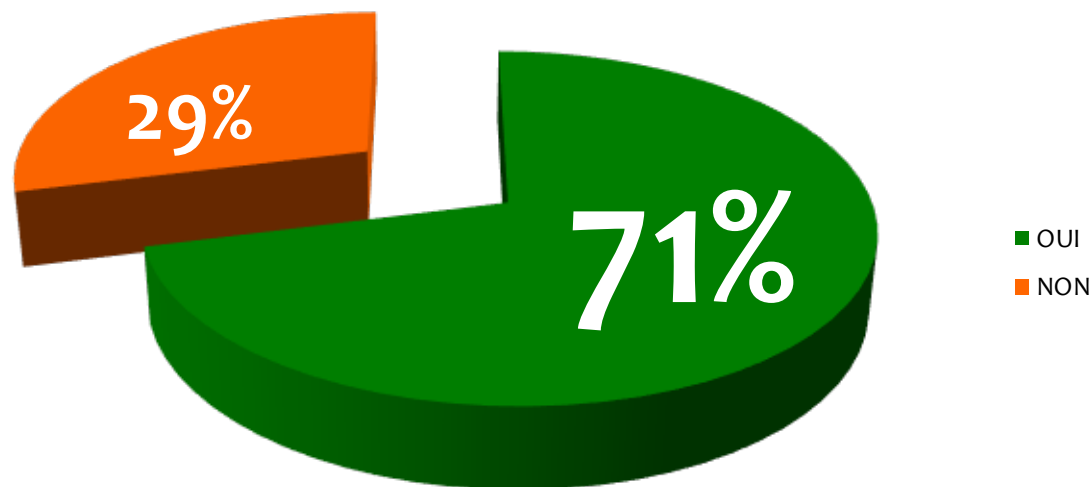
Information, amélioration des compétences

Informations (carTcell)

Intérêt pour les carT cells et découverte d'autres spécialités

S'améliorer s'informer partager

EXERCEZ-VOUS LA FONCTION DE RÉFÉRENT DANS VOTRE STRUCTURE ?

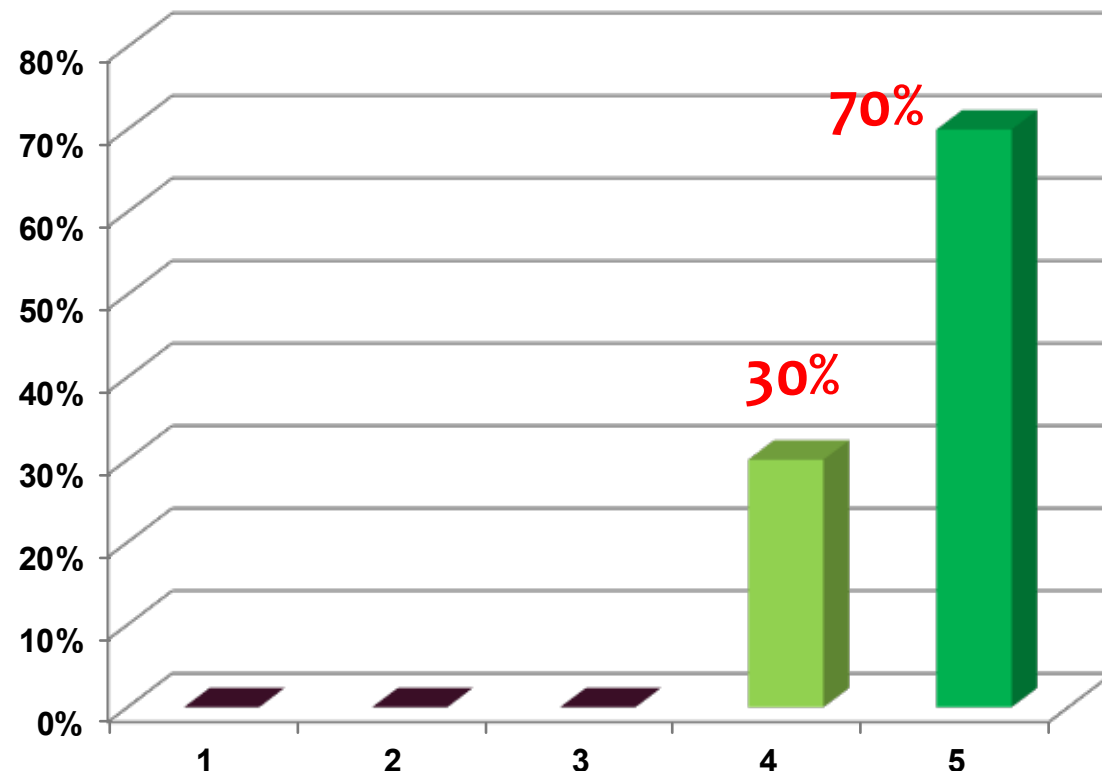
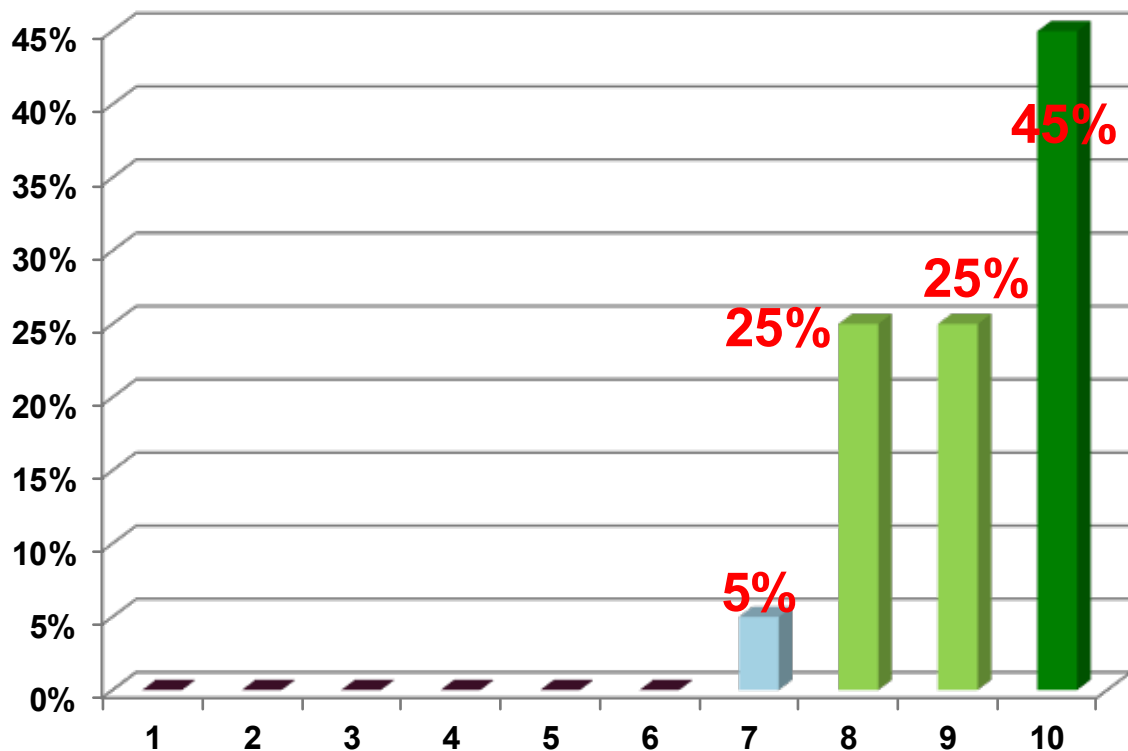


Automate de biochimie spécialisée
Cytometre en flux Dxflex
Equipements métrologiques, automates
Biochimie
Biologie Moléculaire.
Chromatographie et explorations fonctionnelles isotopiques
Culture Cellulaire et Cytometrie
Cytometrie
FilmArray et MDX
Hémostase
Hémostase/ sst
Immuno-hémato et hématologie
Matériel, eau osmosée
Métrologie +++
Métrologie, poste 20% qualité
Qualité ++++
Risques chimiques et biologiques
Secteur (automate)
Secteur et qualité
Test ciblé par séquençage Sanger

SATISFACTION INTERÊT PÉDAGOGIQUE

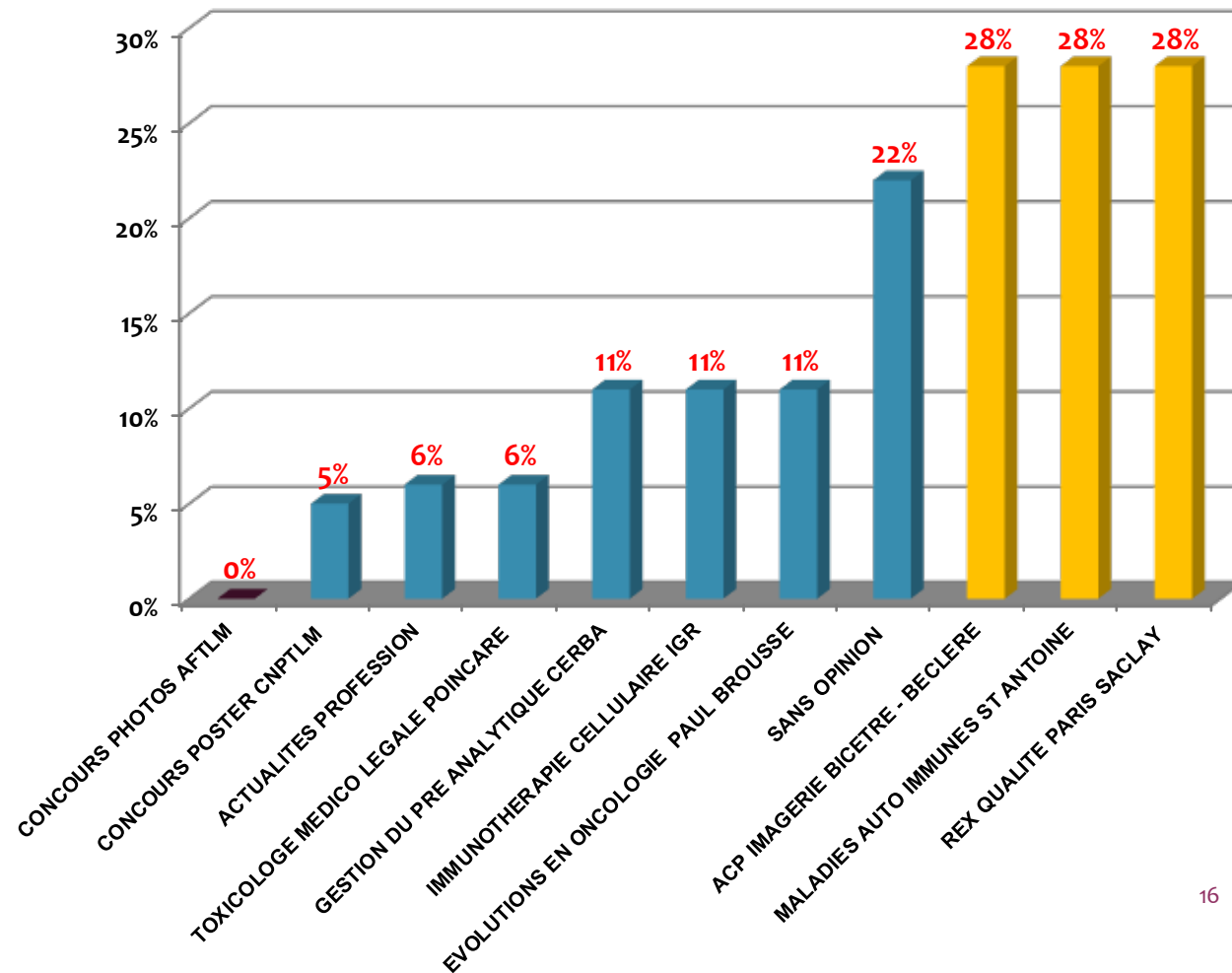
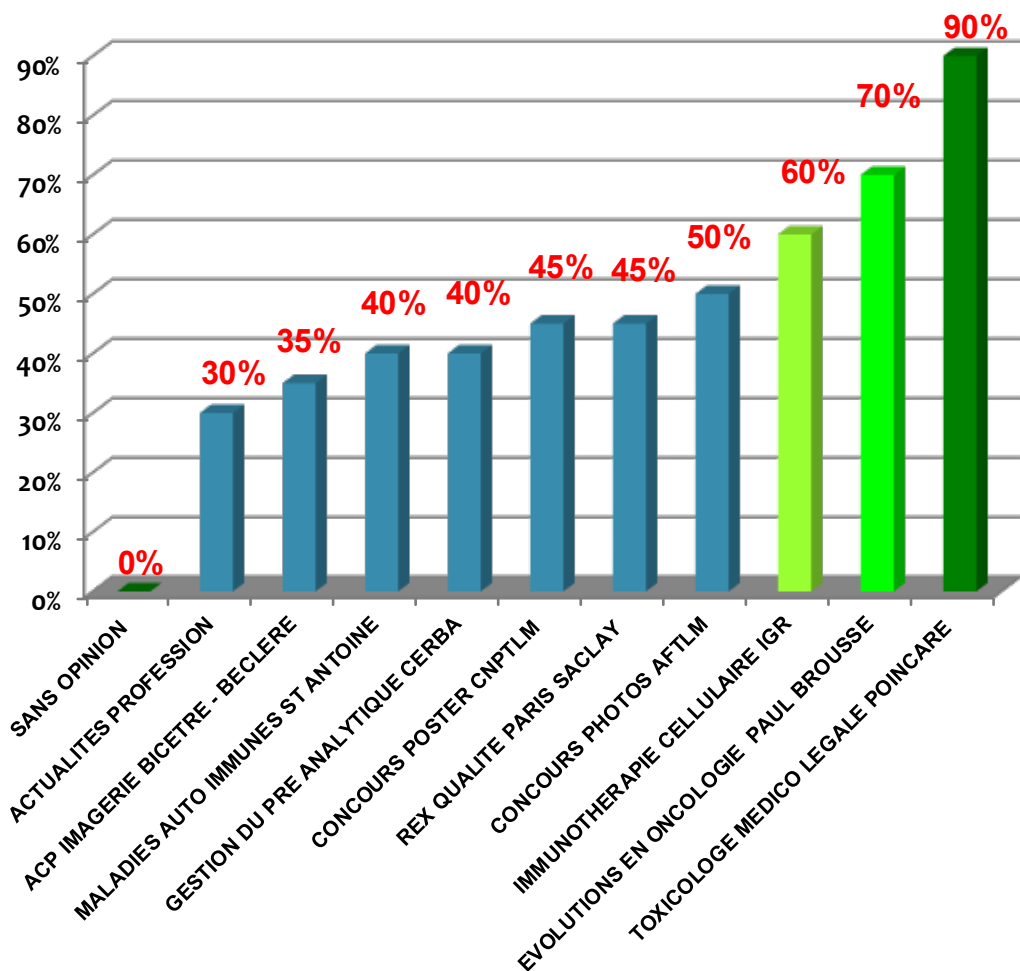
SUR UNE ÉCHELLE DE 1 À 10 (PAS INTÉRESSANTE – TRÈS INTÉRESSANTE) COMMENT GLOBALEMENT ÉVALUEZ-VOUS L'INTÉRÊT DE CETTE JOURNÉE ?

SUR UNE ÉCHELLE DE 1 À 5 (INSATISFAIT – TRÈS SATISFAIT) QUEL EST VOTRE DEGRÉ DE SATISFACTION ?



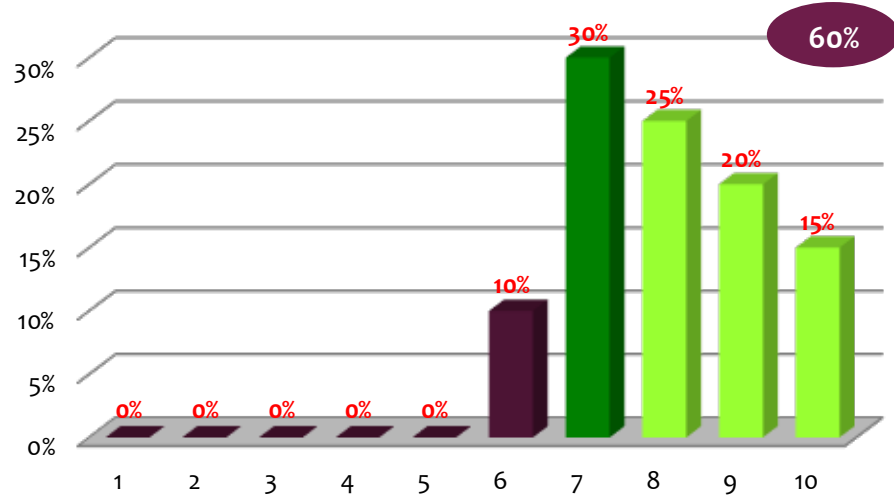
QUELLE(S) INTERVENTION(S) VOUS A(ONT) LE PLUS INTÉRESSÉ ?

QUELLE(S) INTERVENTION(S) VOUS A(ONT) LE MOINS INTÉRESSÉ ?

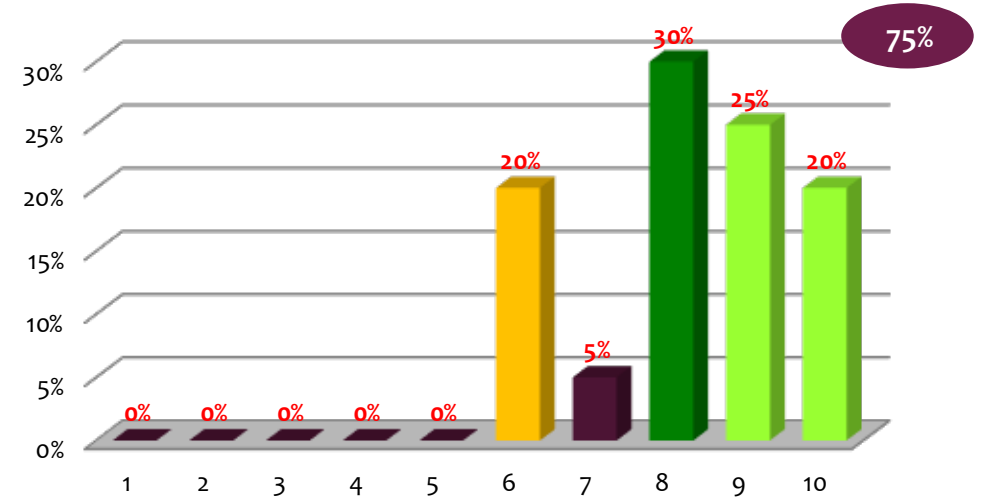


QUELLE NOTE DONNERIEZ-VOUS AU CONTENU PÉDAGOGIQUE DE L'INTERVENTION?

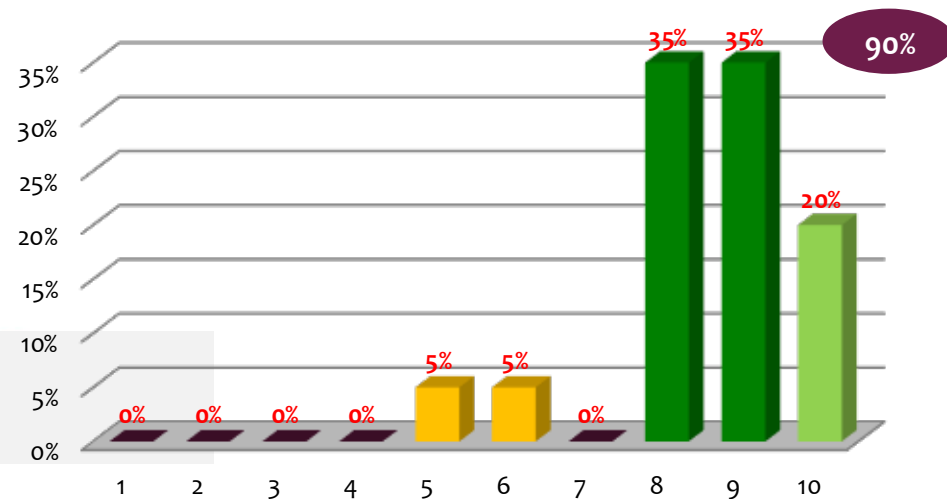
GESTION DU PRE ANALYTIQUE CERBA



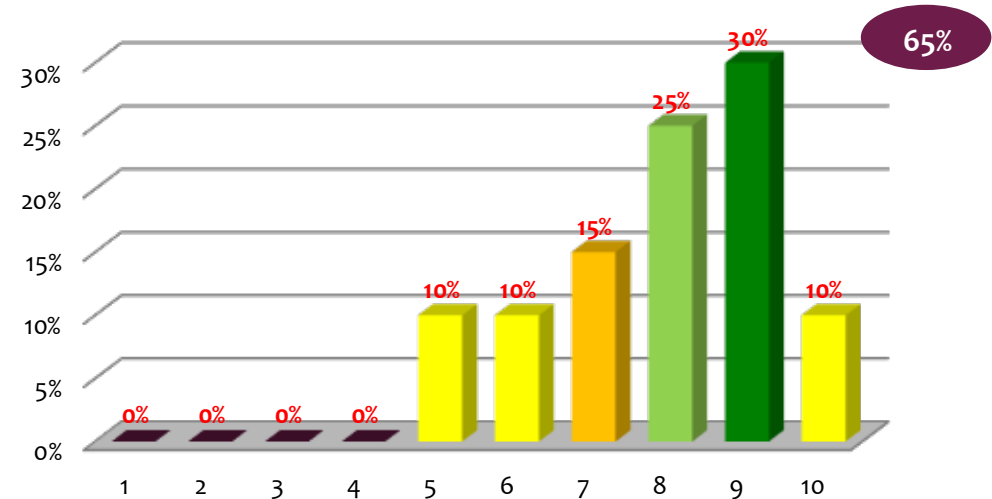
EVOLUTIONS EN ONCOLOGIE PAUL BROUSSE



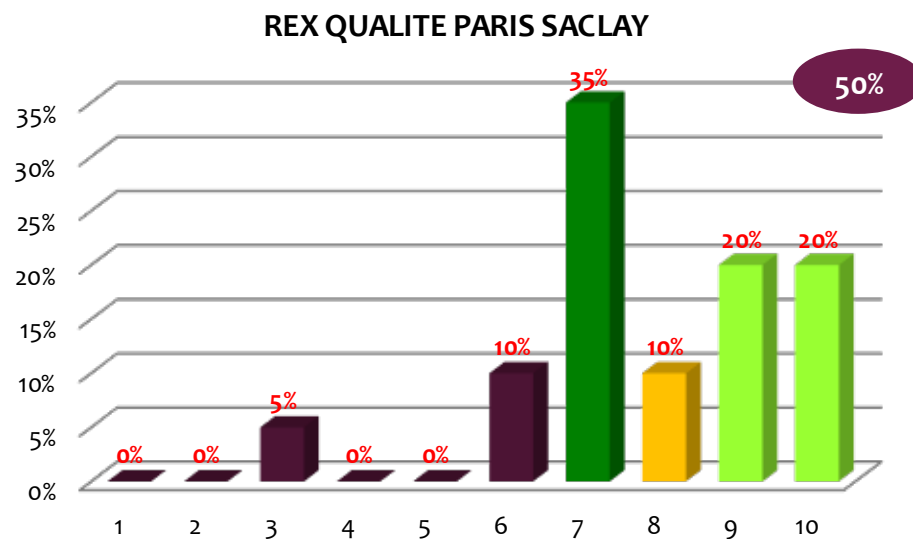
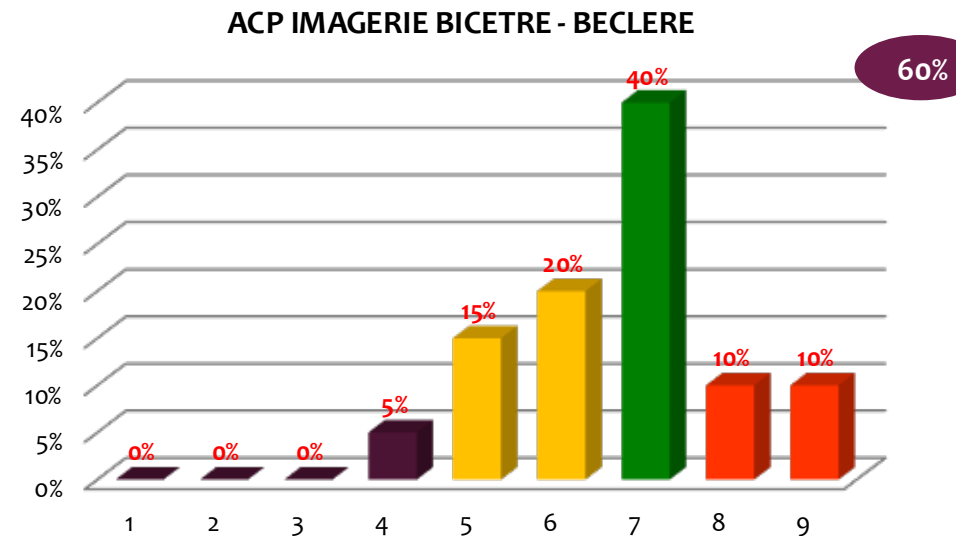
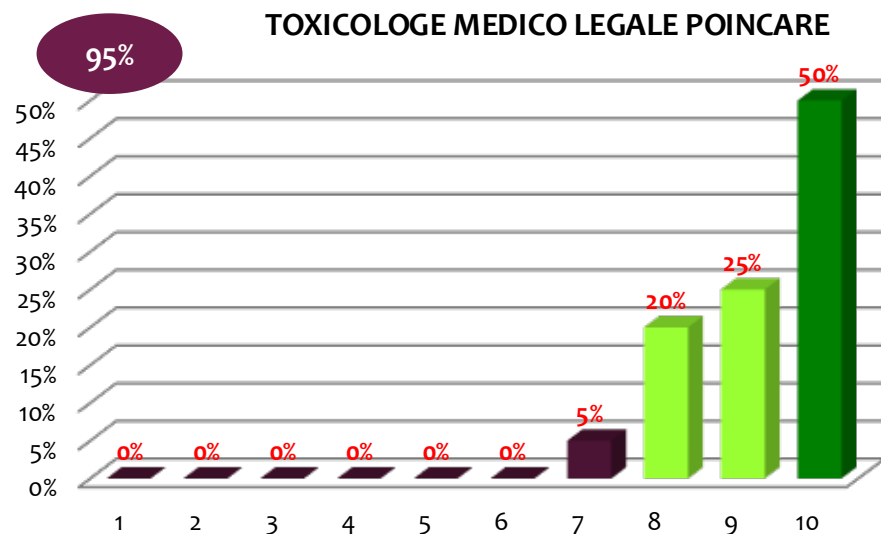
IMMUNOTHERAPIE CELLULAIRE IGR



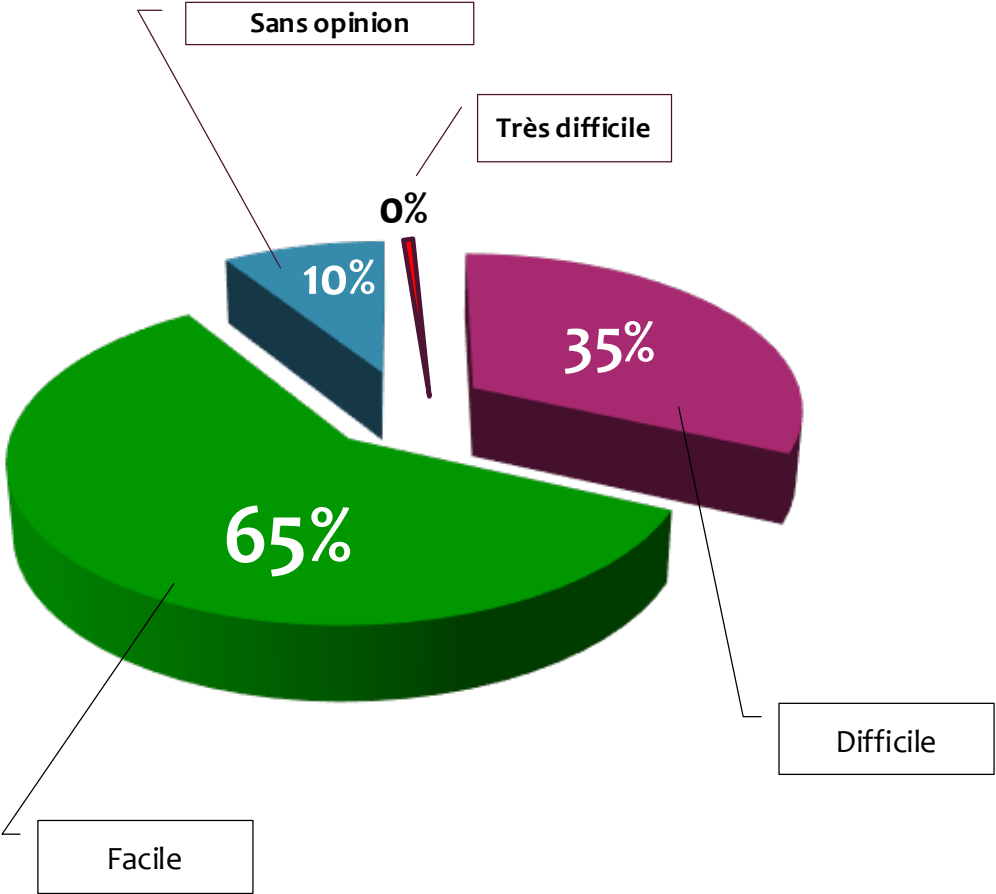
MALADIES AUTO IMMUNES ST ANTOINE



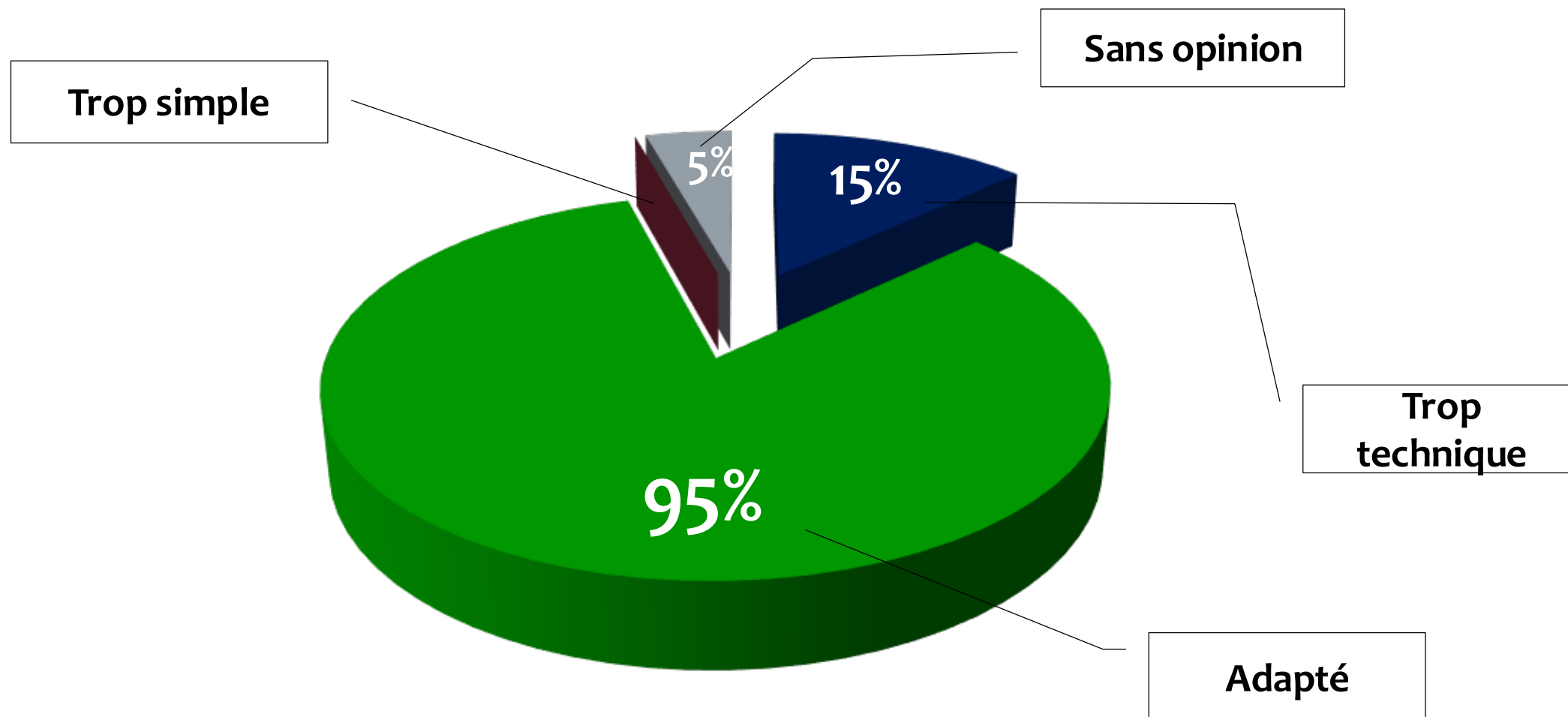
QUELLE NOTE DONNERIEZ-VOUS AU CONTENU PÉDAGOGIQUE DE L'INTERVENTION?



COMMENT ÉVALUEZ-VOUS LE NIVEAU DE DIFFICULTÉ GLOBAL DE CETTE JOURNÉE ?



QU'AVEZ-VOUS PENSÉ EN GÉNÉRAL DU LANGAGE TENU PAR LES INTERVENANTS(TES) ?

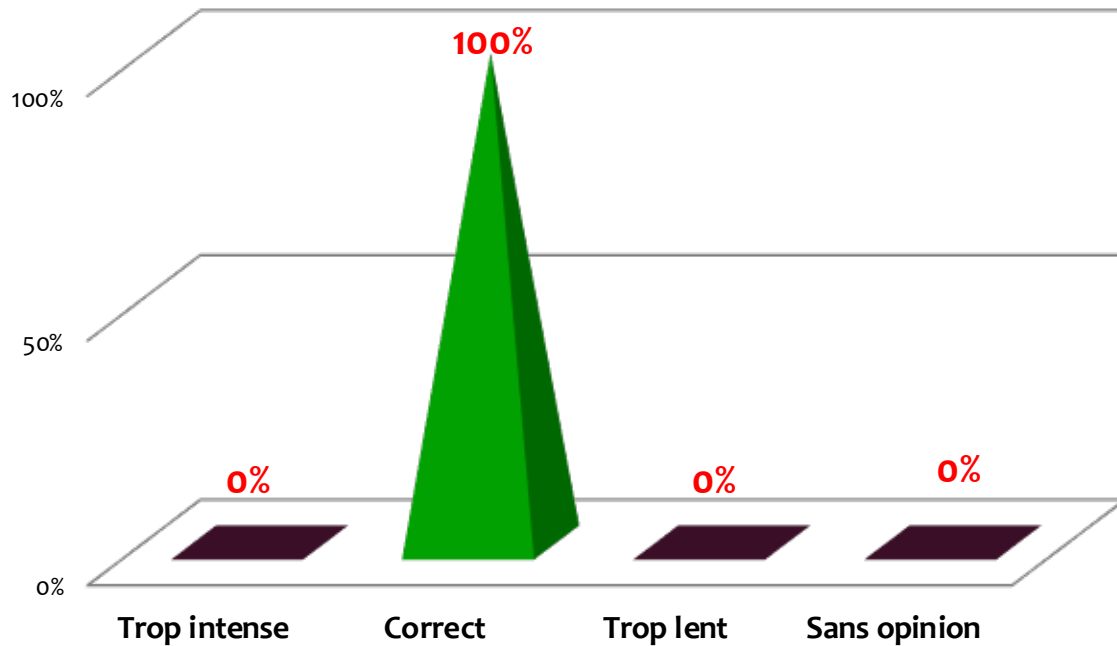


SATISFACTION ORGANISATION

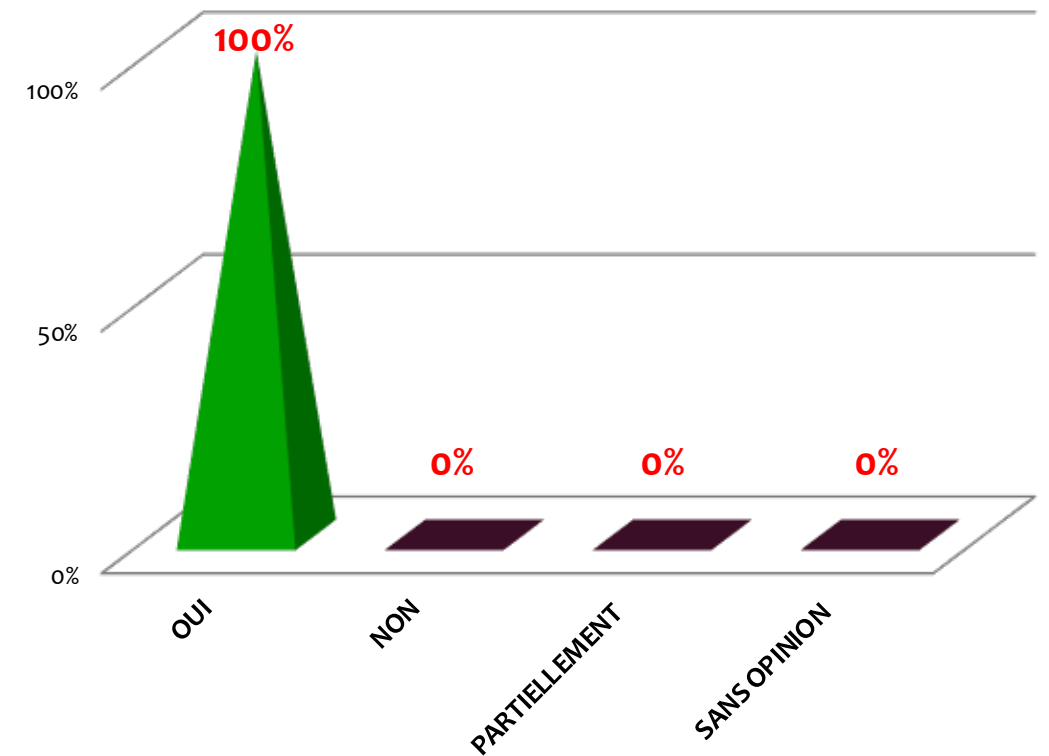
QU'AVEZ-VOUS PENSÉ DU RYTHME DE CETTE JOURNÉE ?

CETTE JP AFTLM A-T-ELLE RÉPONDU À VOS ATTENTES ?

Rythme de la journée

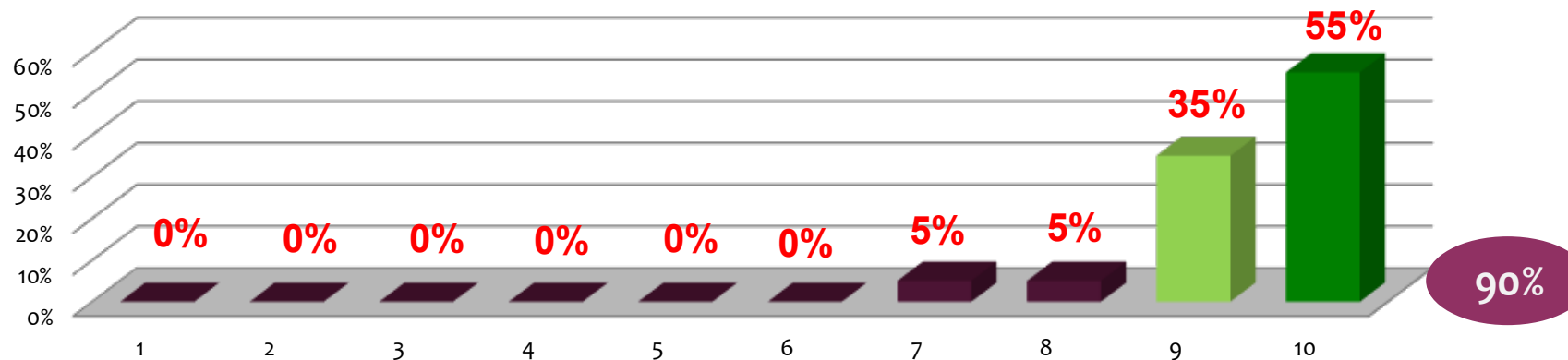


Attentes



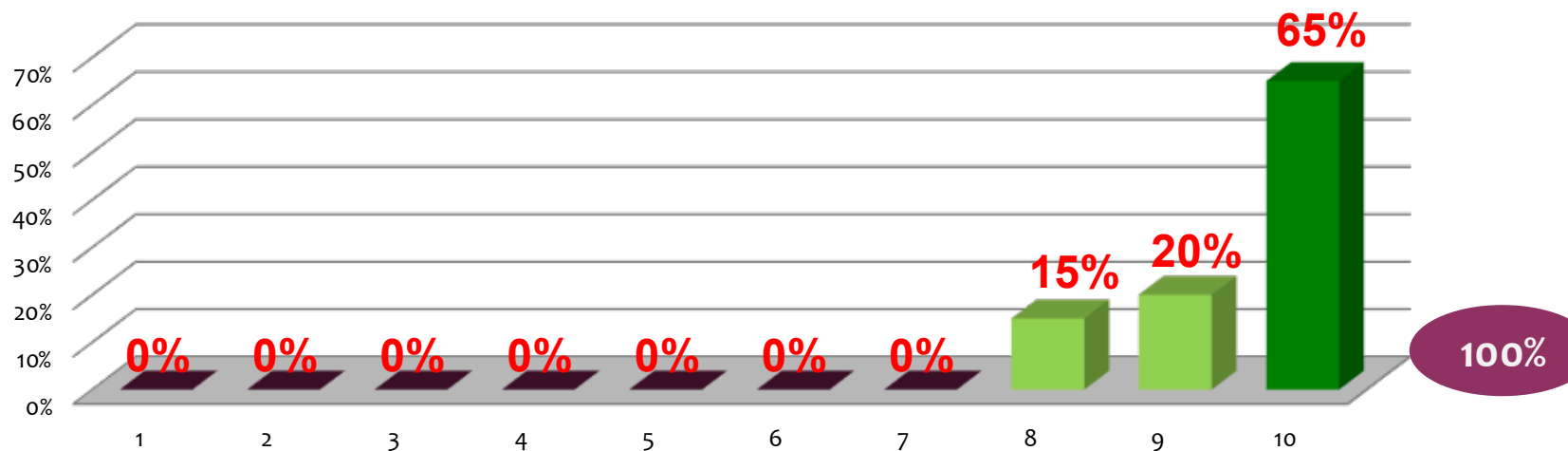
QUELLE NOTE DE 1 À 10 DONNERIEZ-VOUS À L'ORGANISATION?

Organisation



QUELLE NOTE DE 1 À 10 DONNERIEZ-VOUS À LA QUALITÉ L'ACCUEIL?

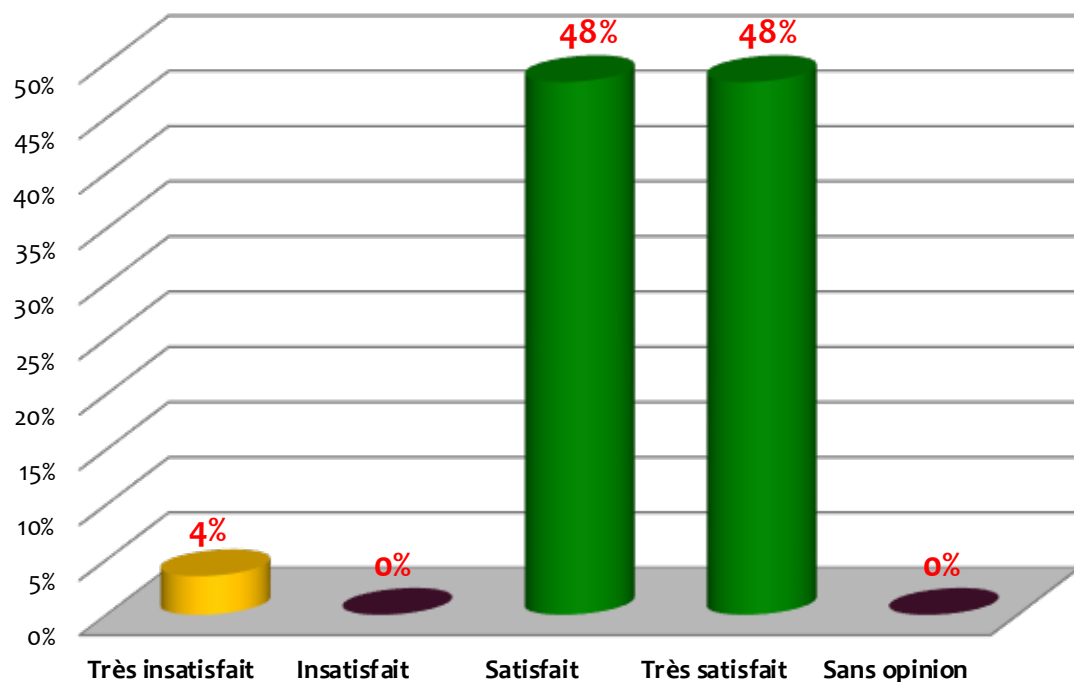
ACCUEIL



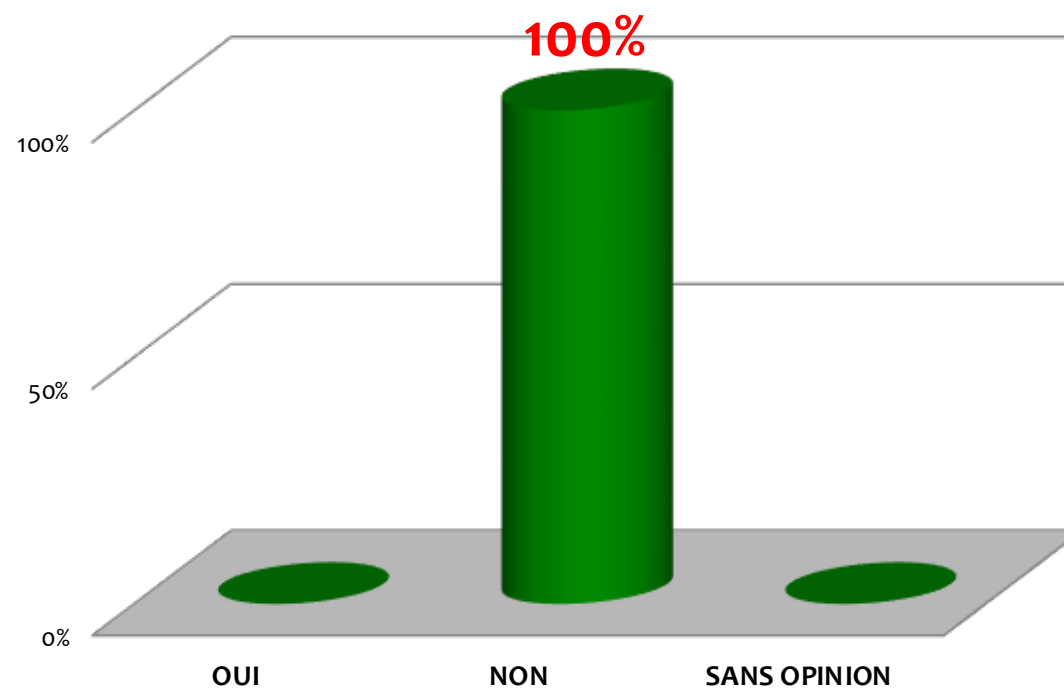
QUEL EST VOTRE NIVEAU DE SATISFACTION VIS-À-VIS DES SUPPORTS ?

Globalement avez-vous rencontré des difficultés pour accéder à certaines informations concernant la journée (lieu - accès – transports – horaires etc.)

Satisfaction supports



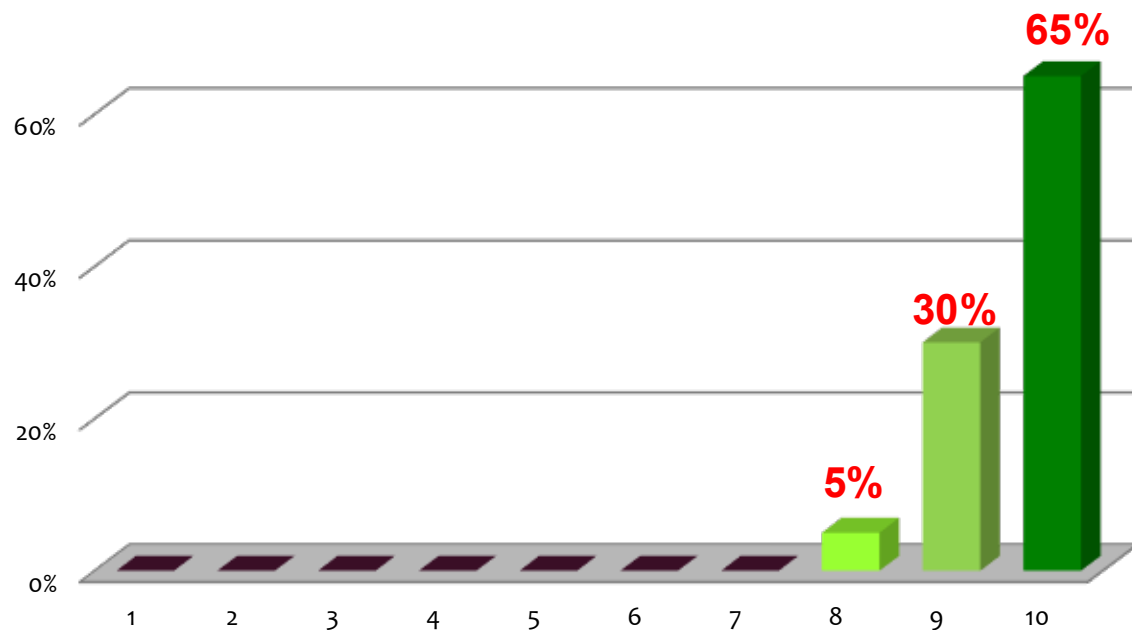
Accès JP



QUELLE NOTE DE 1 À 10 DONNERIEZ-VOUS À LA QUALITÉ DES POSES ET DU REPAS DE MIDI?

Quelle note de 1 à 10 donneriez-vous à la qualité des locaux

Qualité pauses repas



Qualité locaux

