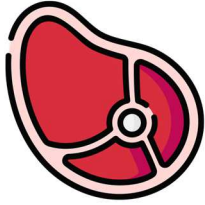


PREVENTION DE LA TOXOPLASMOSE



- Cuire la viande à cœur
- Eviter les viandes marinées, fumées ou grillées



- Laver soigneusement les fruits, les légumes, et les plantes aromatiques surtout s'ils sont terreux



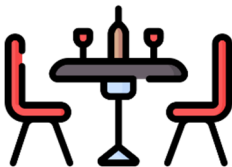
- Se laver soigneusement les mains avant et après préparation des aliments et avant la prise de repas
- Laver soigneusement les ustensiles de cuisine ainsi que les plans de travail



- Eviter les contacts directs avec les objets qui pourraient être contaminés par les excréments de chat (litières, terre...)
- Porter des gants en cas de manipulation de ces objets
- Désinfecter régulièrement les bacs des litières de chat



- Eviter le contact direct avec la terre
- Porter des gants pour jardiner
- Se laver les mains après les activités de jardinage même si elles sont protégées par des gants
- Eviter les bacs à sables publics



- Lors des repas hors du domicile (au restaurant, chez des amis), éviter la consommation de crudités et préférez les légumes cuits
- La viande doit être bien cuite

Retrouvez nos autres monographies :

 Eric Farfour

 www.clin92.com

 AFTLM

 www.aftlm.fr