



# Le Service Commun des Laboratoires



## Un service à compétence nationale

- Créé au 1er janvier 2007 de la fusion des laboratoires de la DGDDI et DGCCRF.
- Rattaché aux deux directions générales : DGDDI et DGCCRF.
- Un budget de 35 M€ (28 M€ en titre II) sur le programme 218 du Service Général des ministères financiers.
- Il comprend 11 établissements et une unité de direction.
- # 400 agents, majoritairement scientifiques.





# Le SCL au service de deux directions générales

## La DGDDI

## La DGCCRF

exerce des missions:

- Fiscales
- Economiques
- De protection

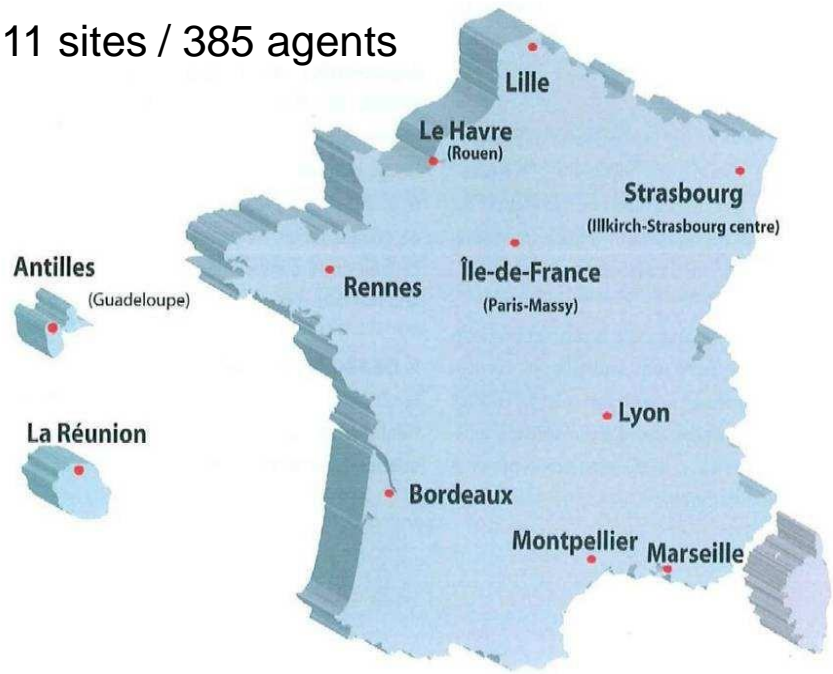
- De régulation concurrentielle
- De protection économique des consommateurs
- De sécurité des consommateurs



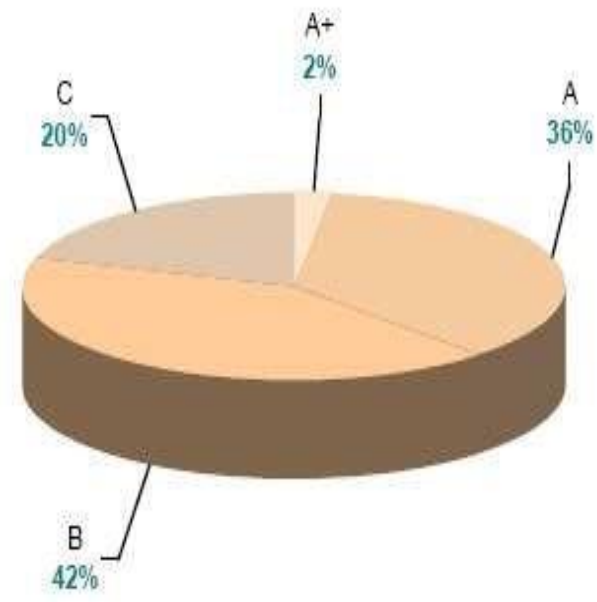
# Le Service Commun des Laboratoires

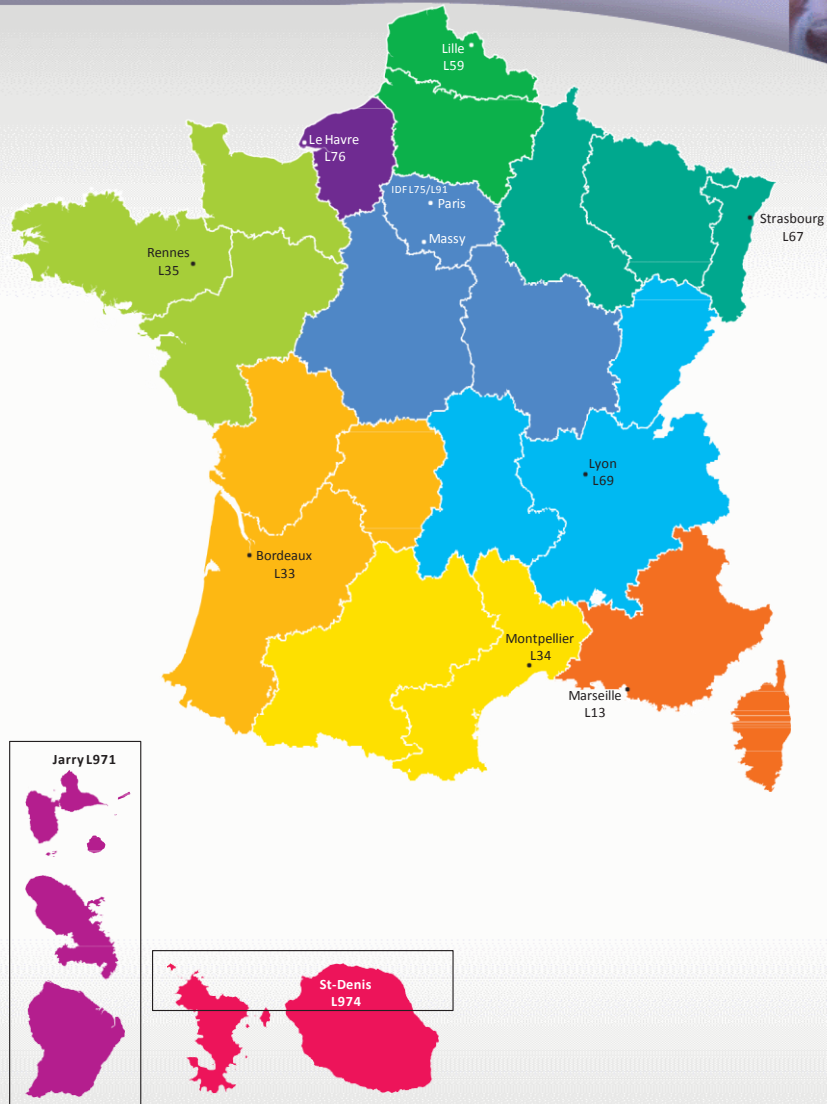
- Un réseau de laboratoires officiels d'Etat des Ministères des Finances et du Budget
- 2 donneurs d'ordre principaux : DGCCRF & Douane

11 sites / 385 agents



Répartition des personnels par catégorie





©2010  
SCL  
14 rue Perrée 75003 PARIS  
Tél. : +331 53 01 50 80  
[labo.direction@scl.finances.gouv.fr](mailto:labo.direction@scl.finances.gouv.fr)



## Les missions du SCL

4 axes principaux :

- analyses et expertises
- appui technique et scientifique
- mise au point de méthodes d'analyses en réponse aux besoins nouveaux
- participation à la coopération scientifique nationale et internationale



## Volume d'activité



	2014	2015	Evolution 2014/2015
<b>DGCCRF</b>	<b>30 431</b>	<b>28 155</b>	<b>-7%</b>
Microbiologie	10 024	9 646	-4%
Physico-chimie alimentaire	15 175	14 025	-8%
Physico-chimie non alimentaire	3 713	3 169	-15%
Matériels industriels	1 519	1 315	-13%
<b>DGDDI</b>	<b>30 207</b>	<b>26 650</b>	<b>-12%</b>
Dispositions douanières : tarif, régime économique, biens à double usage...	17 988	14 441	-20%
Produits prohibés : stupéfiants ...	12 219	12 209	0%
<b>TOTAL DGCCRF + DGDDI</b>	<b>60 638</b>	<b>54 805</b>	<b>-10%</b>
Autres administrations	1 517	2 693	78%
<i>Total Institutionnels</i>	<i>62 155</i>	<i>57 498</i>	<i>-7%</i>
Autres	2 140	1 725	-19%
<b>Total demandes</b>	<b>64 295</b>	<b>59 223</b>	<b>-8%</b>

## Taux d'anomalies

	2013	2014	2015
DGCCRF	15,4 %	17,2%	16,2%
DGDDI	46,7 %	50,0%	54,6%



## L'offre de Service du SCL



**Une capacité à analyser, à interpréter, à conclure, basée sur :**



**Code de la consommation**



**Code des douanes**



**Code général des impôts**



**Code de la santé**



**Code pénal**

# L'offre de Service du SCL

## Analyse et expertise

### Plans de surveillance et de contrôles



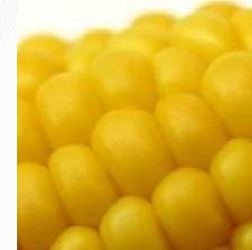
**Microbiologie : Salmonelles, listeria,...**



**Pesticides : Fruits & légumes, vins, Cacao, thé, jus, Céréales, compléments Alimentaires, jus, ...**



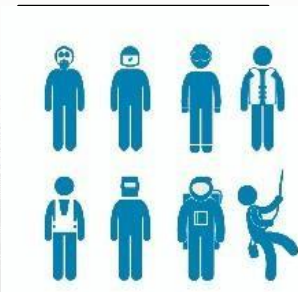
**Métaux lourds : Fruits & légumes, produits de la mer**



**OGM**



**Mycotoxines : Alimentation animale, fruits secs ,céréales, Jus, cidres, vin ...**



**Non alimentaire : Jouets Produits industriels, EPI, ...**

...



# L'offre de Service du SCL

## Analyse et expertise

loyauté des échanges/sécurité



**Prohibitions :**  
Stupéfiants,  
espèces  
protégées,  
contrefaçons



**Matériaux contact**



**Non alimentaire Jouets :**  
Produits industriels, EPI, ...

■ ■ ■



**Alimentaire :** Produits  
laitiers, Produits  
sucrés, céréales,  
ovoproduits, corps  
gras, semences,  
produits de la mer



**Boissons alcoolisées**



**Additifs, contaminants :**  
colorants,  
conservateurs,  
résidus, ...

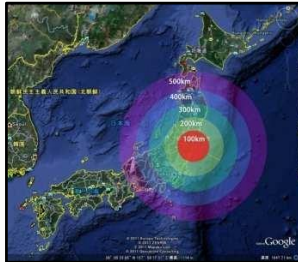
DG CCRF



# L'offre de Service du SCL



## Analyse et expertise gestion des crises



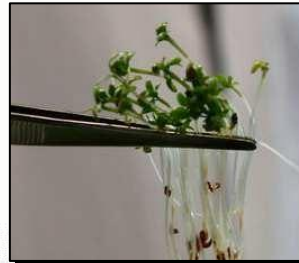
Radionucléides :  
Fukushima



Viande de cheval



Chaussures, canapé :  
DmFu



Graines germées



Tapis puzzle : formamide



Huiles de tournesol (Ukraine) :  
huiles minérales



# L'offre de Service du SCL

## Analyse et expertise

Développement de méthodes / Appui technique



Caractérisation génique d'espèce



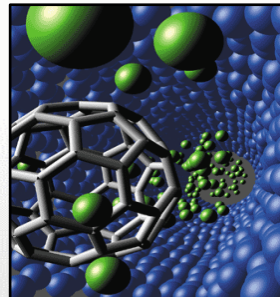
Omega 3 Omega 6



Nouvelles drogues



Authentification,  
origine & procédés



nanotechnologies



# Ses compétences

Analyse et expertise : Vérification des espèces tarifaires déclarées



**Non alimentaire**  
Exemple : APN Vs Caméscope



**Non alimentaire**  
Exemple :  
désinfectants piscine



**Non alimentaire**  
Exemple : Textiles



**Alimentaire : tout produits**

# Ses compétences

Analyse et expertise : **Matériels sensibles**



Biens à double usage

Objets pouvant servir à une utilisation civile et militaire

...

# Ses compétences



## Appui scientifique et technique



Détecteur de stupéfiants de terrain



Formations



Relations avec le Bureau D2





# Ses compétences

*Les études et recherche appliquée : processus DEVELOPPER*

Un nouvel outil pour un nouveau besoin



# Ses compétences

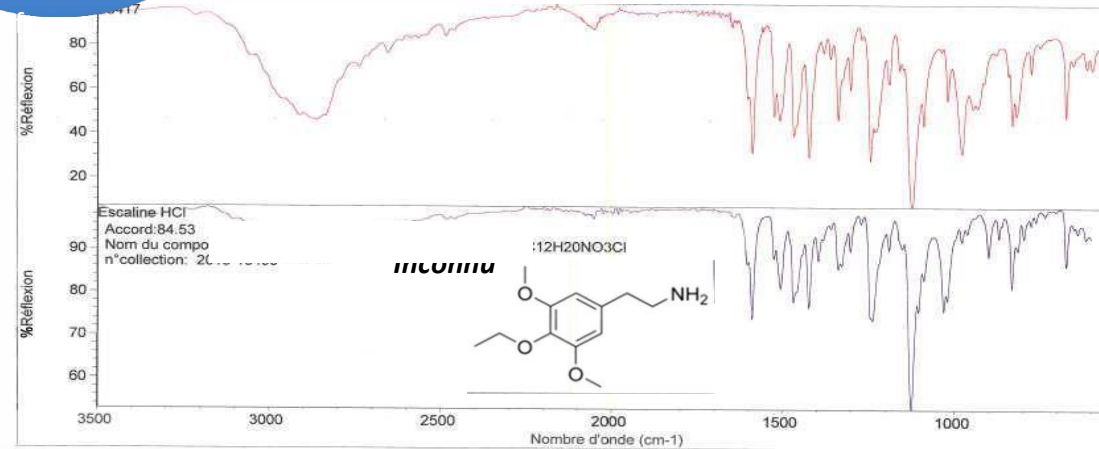
Les études et recherche appliquée : processus DEVELOPPER

Comment identifier de nouvelles molécules

Etape 1 : analyses classiques effectuées au laboratoire et comparaison

des résultats aux bibliothèques de données de référence

Technique



Data base : Escaline

Mais à 85 % de reconnaissance



*Allylescaline  
une nouvelle substance  
psychoactive !*



# Ses compétences

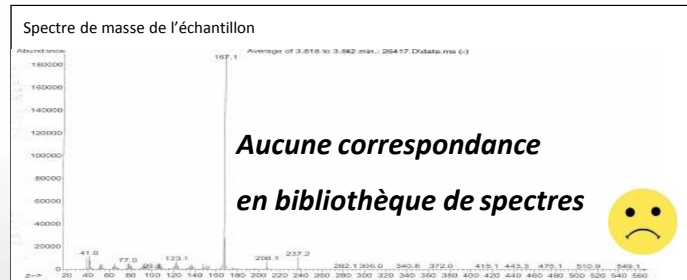
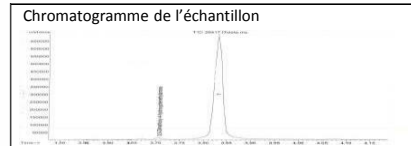


Les études et recherche appliquée : processus DEVELOPPER

Un nouvel outil pour un nouveau besoin

**Etape 1 :** analyses classiques effectuées au laboratoire et comparaison des résultats aux bibliothèques de données de référence

Technique  
CPG/MS



**Hypothèse au regard de ces 2 résultats : l'échantillon contient une substance appartenant à la même famille que l'escaline.**



# Ses compétences

Les études et recherche appliquée : processus DEVELOPPER

Un nouvel outil pour un nouveau besoin

**Etape 2 :** analyses par LC-Q-TOF

**1/ Spectre de masse simple MS de la substance par LC-Q-TOF : Obtention de la masse exacte de la molécule pour détermination de la formule brute**



Masse exacte = 237,1359 Da =>  $C_{13}H_{19}NO_3$  correspondant aux molécules suivantes de la famille de l'escaline :

- 1 Jimsaline
- 2 Allylesaline
- 3 Pellotine

**2/ Spectre de masse MS/MS de la substance par LC-Q-TOF : Obtention des masses exactes de fragments de la molécule pour déterminer la formule développée**

Allyscaline identifiée





## Ses compétences

La coopération scientifique nationale et internationale : processus COOPERER



INRA, ANSES, CIRAD, etc



ISO, CEN, AFNOR



9 Laboratoires Nationaux de Référence

# Ses compétences

La coopération scientifique nationale & internationale : processus COOPERER

Un exemple d'élaboration d'une réglementation : locations en stations de ski



**MERCI POUR VOTRE  
ATTENTION**



TROLL.ME



[yves.collart@scl.finances.gouv.fr](mailto:yves.collart@scl.finances.gouv.fr)

DG CCRF

