

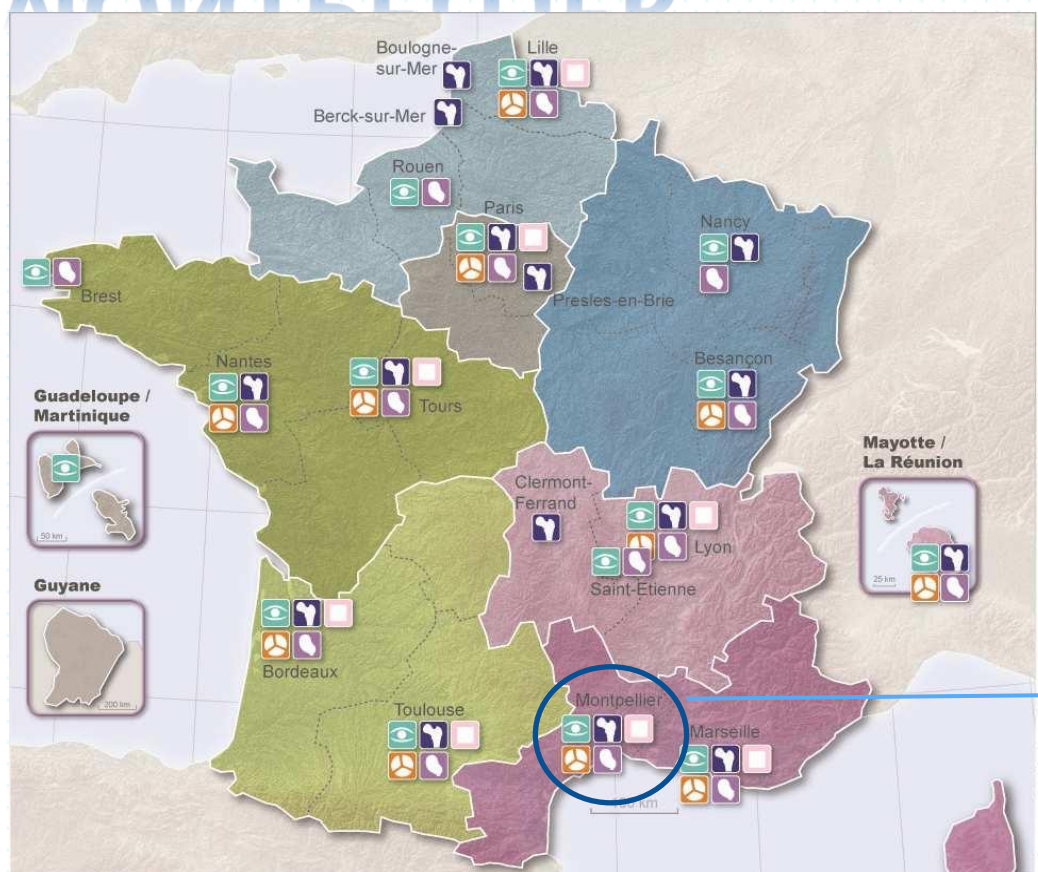
A photograph of two surgeons in an operating room, wearing blue scrubs, masks, and hairnets, focused on a surgical procedure. The scene is illuminated by large, circular overhead surgical lights, creating a clinical and professional atmosphere. The text "Des techniciens pas comme les autres" is overlaid in a light blue, sans-serif font across the center of the image.

**Des techniciens pas  
comme les autres**

- La loi de bioéthique
  - Consentement présumé
  - Anonyme
  - Gratuit
  - Pas de publicité
- Particularité du don de tissus
  - Pas de compatibilité donneur / receveur

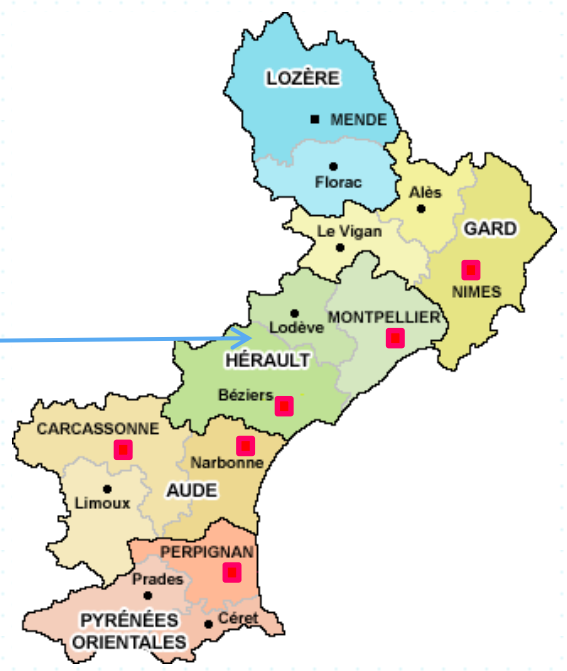


# LA BANQUE DE TISSUS DE MONTPELLIER



## Type de tissus conservé

- Cornée
- Os massifs ou têtes fémorales
- Valves, artères ou veines
- Membranes amniotiques
- Peau



Sources : Agence de la biomédecine, 2014, CIAT-CS (SRIM <http://srim.cs.jar.org>), 2010

# LA COORDINATION DE PRELEVEMENT HOSPITALIERE (CHP)



Sélection clinique du donneur



Recueil de la volonté du défunt auprès des proches



Gestion logistique du prélèvement d'organe

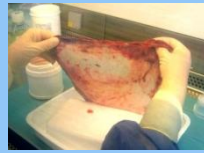
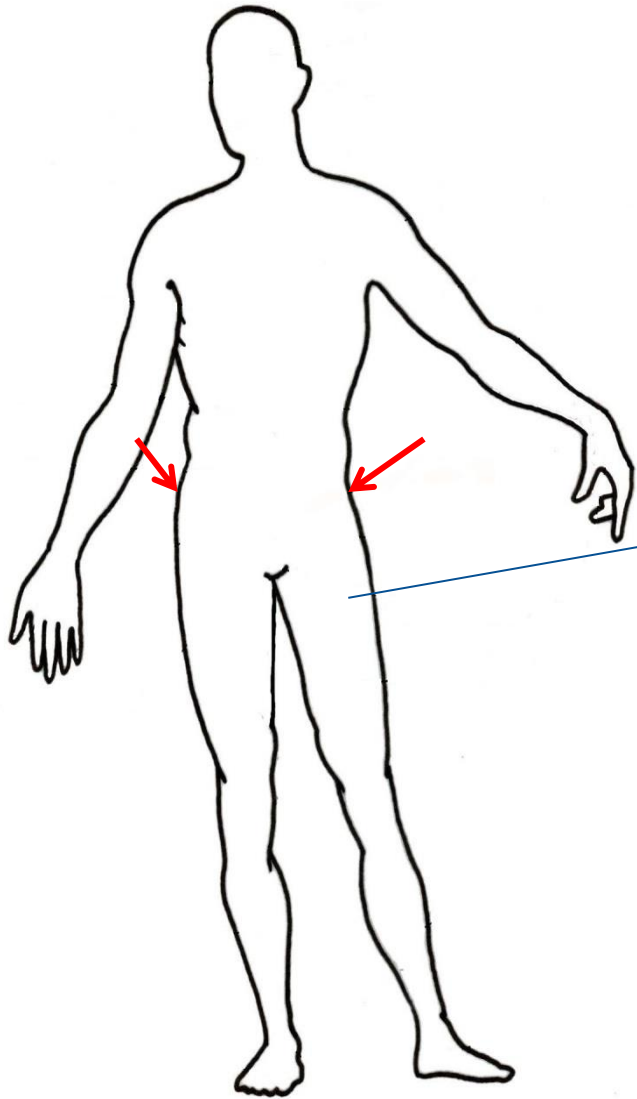


Gestion documentaire du prélèvement



Restitution du corps du donneur

# TISSUS DONNEUR VIVANT



## Visée ophtalmique

- Membrane amniotique



## Visée orthopédique

- Tête fémorale



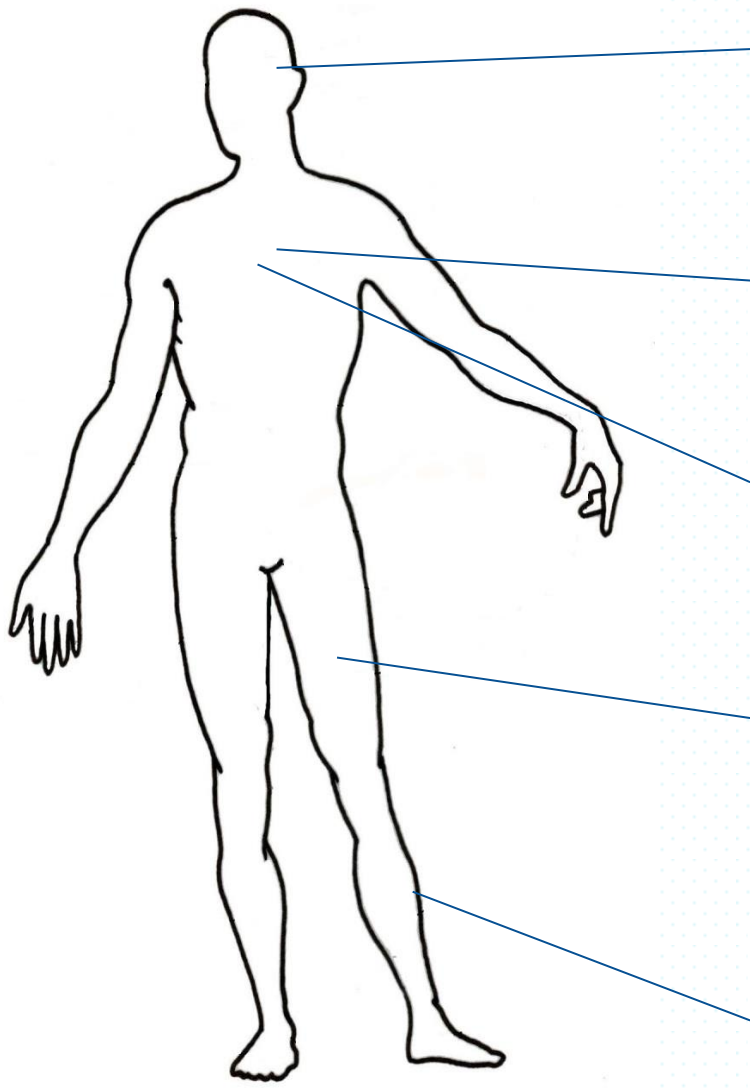
- Fragment osseux



## Visée autologue

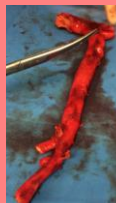
- Volet crânien
- Crête iliaque

# TISSUS DONNEUR DÉCÉDÉ



## Visée ophtalmique

- Cornée



## Visée cardiovasculaire

- Artères



- Valves cardiaques



## Visée orthopédique

- Os massif



## Visée dermatologique

- Peau

# NOS MISSIONS



Collaboration avec  
la coordination aux  
prélèvements de  
Tissus



Gestion et  
conservation des  
tissus humains à  
usage thérapeutique



Maintien de la  
qualité et  
participation aux  
renouvellement des  
accréditations et des  
certifications

Assurer des astreintes 24h/24h pour établir la continuité des soins  
(distribution de greffon en urgence)

# MAINTIEN DE LA QUALITÉ RENOUVELLEMENT DES ACCRÉDITATIONS ET DES CERTIFICATIONS

Certification  
ISO 9001



Qualification  
des locaux

Qualification du matériel

Habilitation du personnel

Gestion documentaire

Inspections  
Tout les 2 ans

Autorisation Procédés(ANSM)



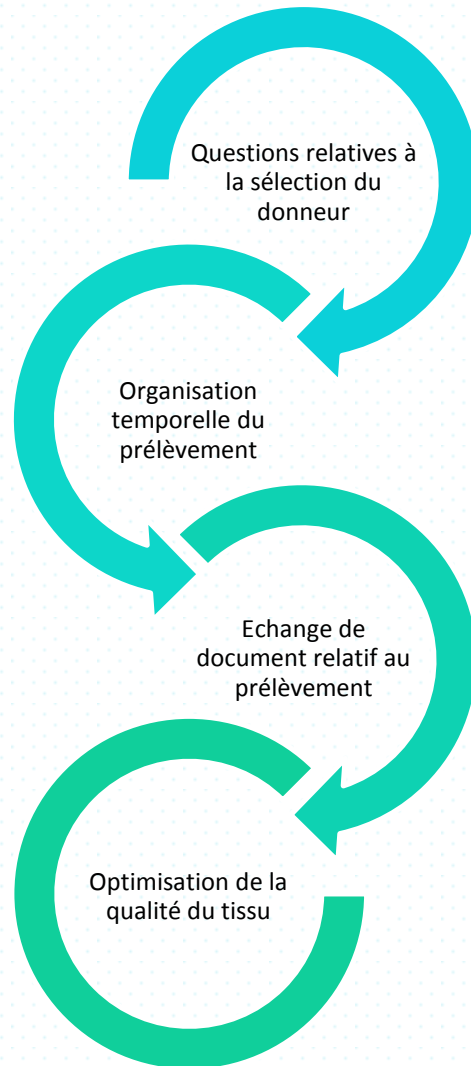
Autorisation Établissement  
(ANSM)



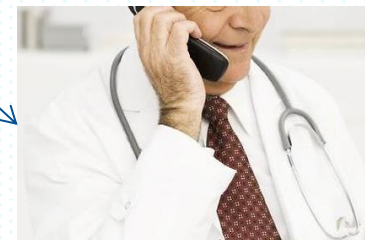
AUTORISATION DE CONSERVER DES TISSUS

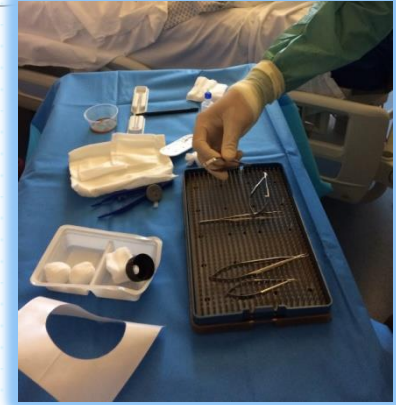


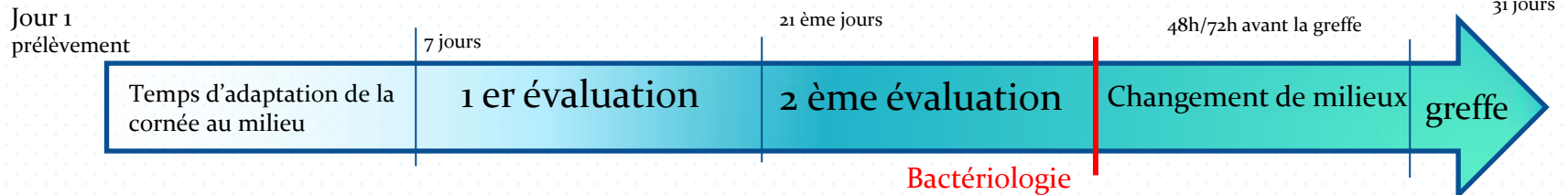
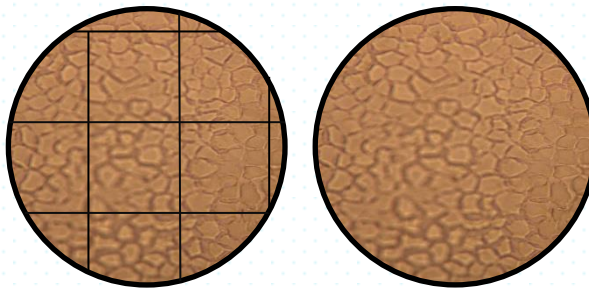
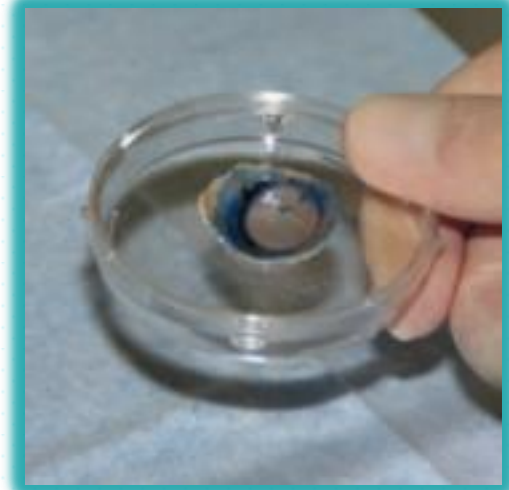
# COOPERATION AVEC LA COORDINATION DE PRELEVEMENT



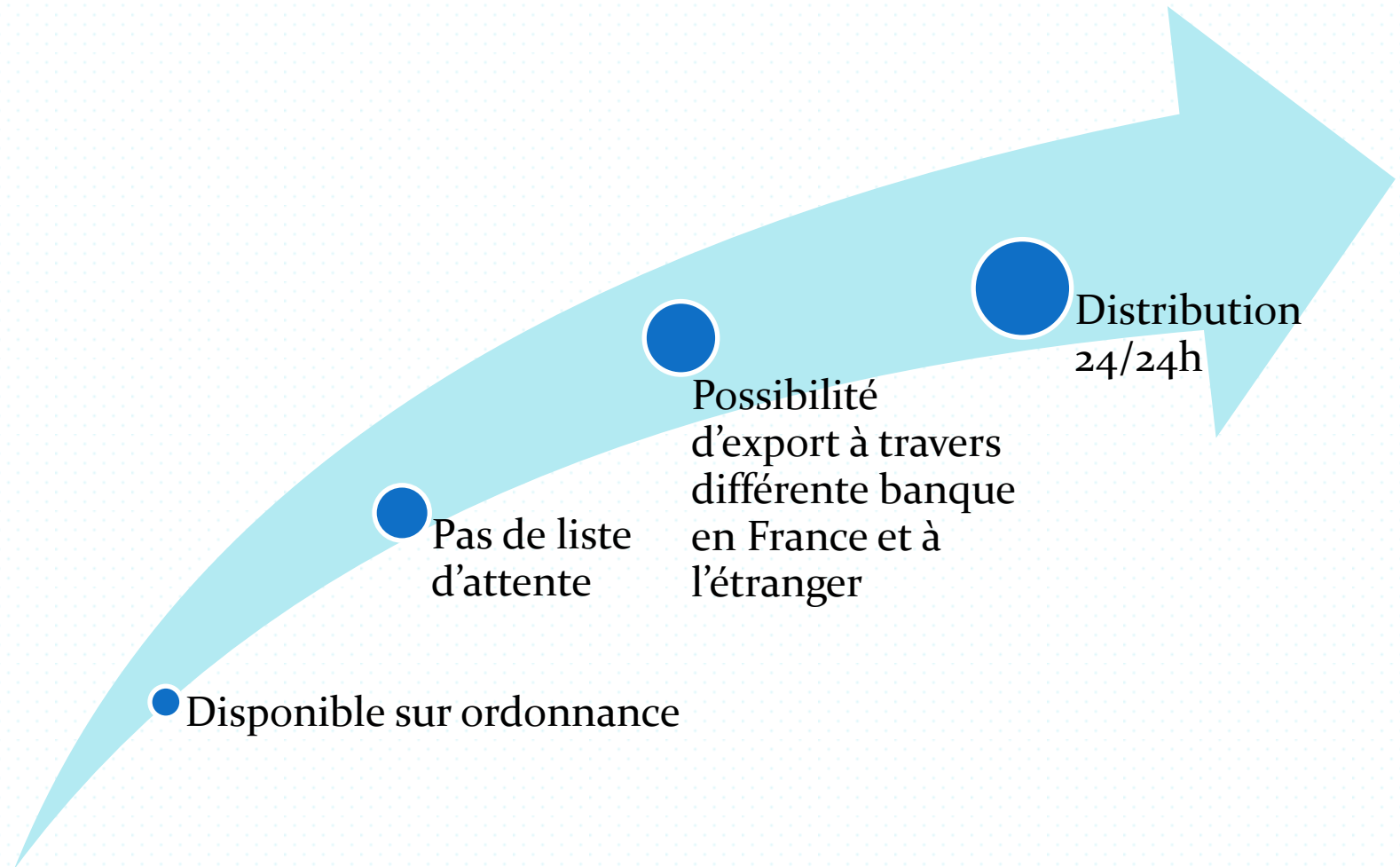
# DEROULEMENT D'UN PRELEVEMENT DE CORNEE







# LA DISTRIBUTION



# CONCLUSION

